

# Encuesta de Ocupación y Desocupación en el Gran Santiago, Diciembre 2014

Jaime Ruiz-Tagle

22 de enero, 2015

# Resumen Metodológico

- La encuesta es representativa de la población urbana del Gran Santiago.
- La encuesta es comparable a lo largo de su historia (57 años).
- El Gran Santiago está compuesto por 34 comunas, con una población aproximada de 6,3 millones de personas.
- Muestreo probabilístico, bietápico.
- Muestra: 2.398 hogares; 7.984 personas.
- La **semana de referencia** utilizada en esta medición es la comprendida entre los días **30 de noviembre y 06 de diciembre de 2014**.
- El trabajo de campo, a cargo de la Unidad de Encuestas del Centro de Microdatos, se realizó entre el sábado 06 de diciembre de 2014 y el martes 13 de enero de 2015.

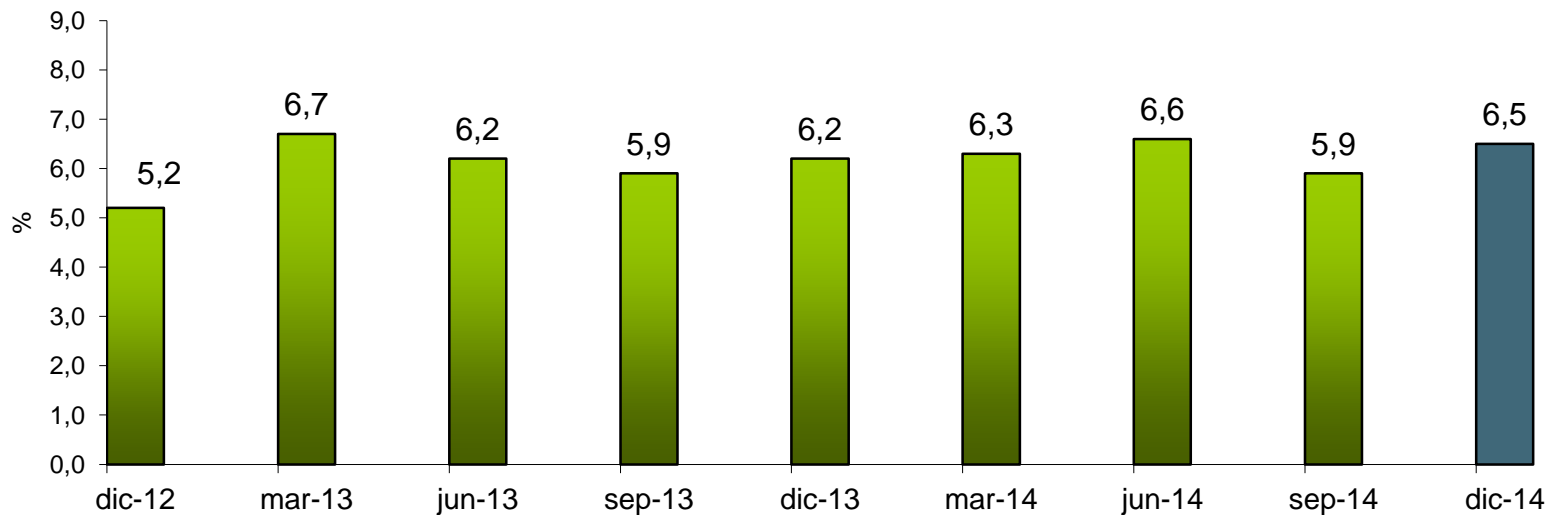
# Tasa de Desempleo

- Tasa de Desempleo Gran Santiago diciembre 2014: **6,5%**.
- **207.000** personas desocupadas.
- Esta cifra representa un aumento de 0,6 puntos porcentuales respecto a la última medición del mes de septiembre de 2014.
- La Tasa de Desempleo presentó una variación de 0,3 puntos porcentuales en 12 meses, ubicándose en un nivel similar a los registrados en los últimos 24 meses.

# Tasa de Desempleo

- La Tasa de Desempleo de diciembre es superior en 0,3 puntos porcentuales al nivel registrado hace un año, en el mes de diciembre de 2013, cuando el desempleo se ubicó en 6,2%, y 0,6 puntos porcentuales por sobre lo observado en septiembre de 2014.

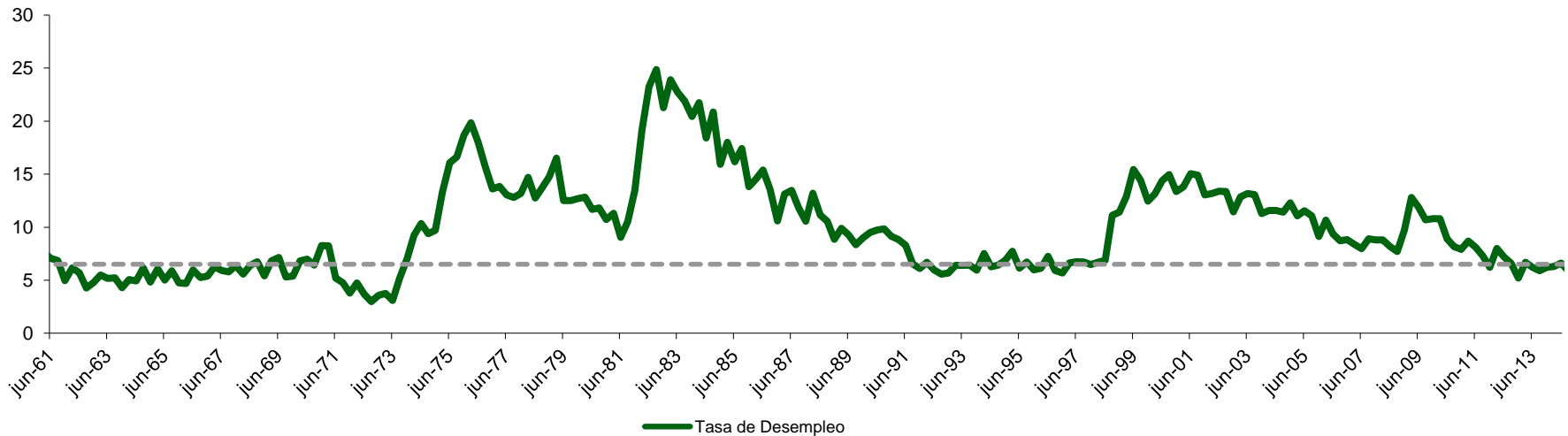
**Evolución de la Tasa de Desempleo  
(% de la fuerza de trabajo total)**



# Tasa de Desempleo

- La tasa de desempleo se mantiene en el mismo nivel respecto a un año atrás. Por lo tanto, continúa comparable con los niveles previos a la crisis internacional de 1998 y en los niveles más bajos desde una perspectiva histórica.

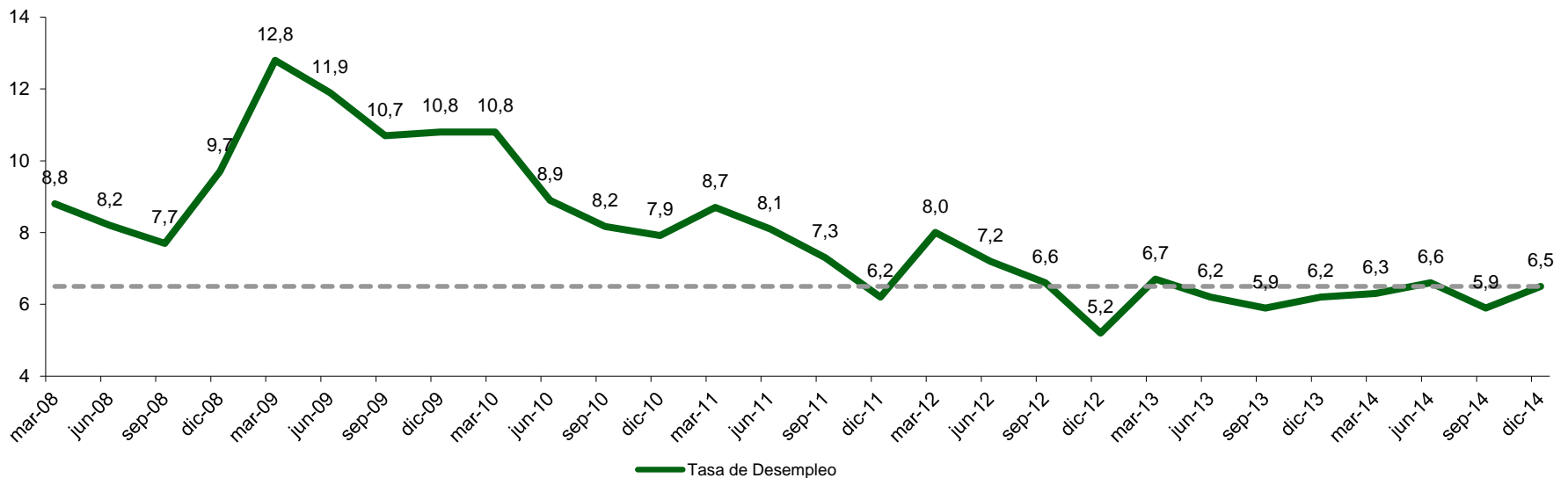
**Tasa de Desempleo, Universidad de Chile**  
**Encuesta de Ocupación y Desocupación. Gran Santiago.**



# Tasa de Desempleo

- La cifra registrada en la presente medición está en línea con la evolución presentada por la tasa de desempleo durante los últimos 24 meses.

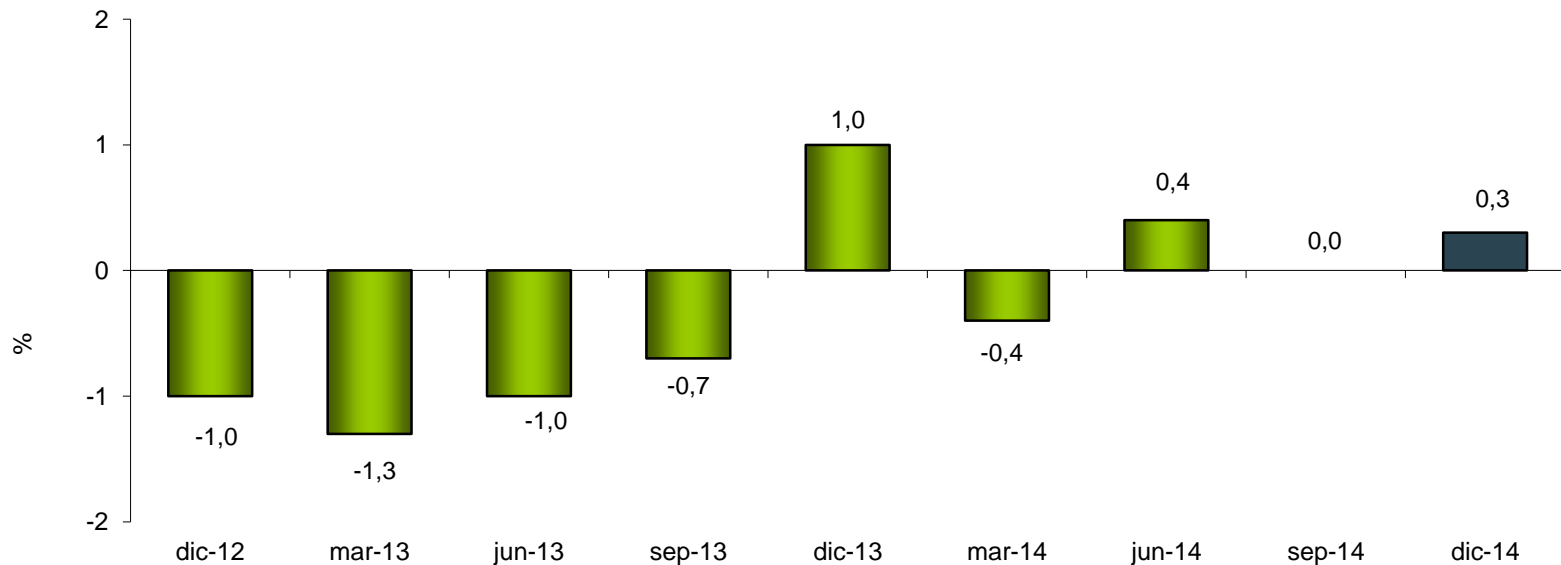
Tasa de Desempleo, Gran Santiago  
(% de fuerza de trabajo)  
Marzo 2008-Diciembre 2014



# Tasa de Desempleo

- La variación anual de 0,3 puntos porcentuales de la Tasa de Desempleo prolonga la estabilidad observada en este indicador en torno a los niveles observados en los últimos 24 meses.

Variación de la Tasa de Desocupación en doce meses  
(puntos porcentuales)



# Tasa de Desempleo

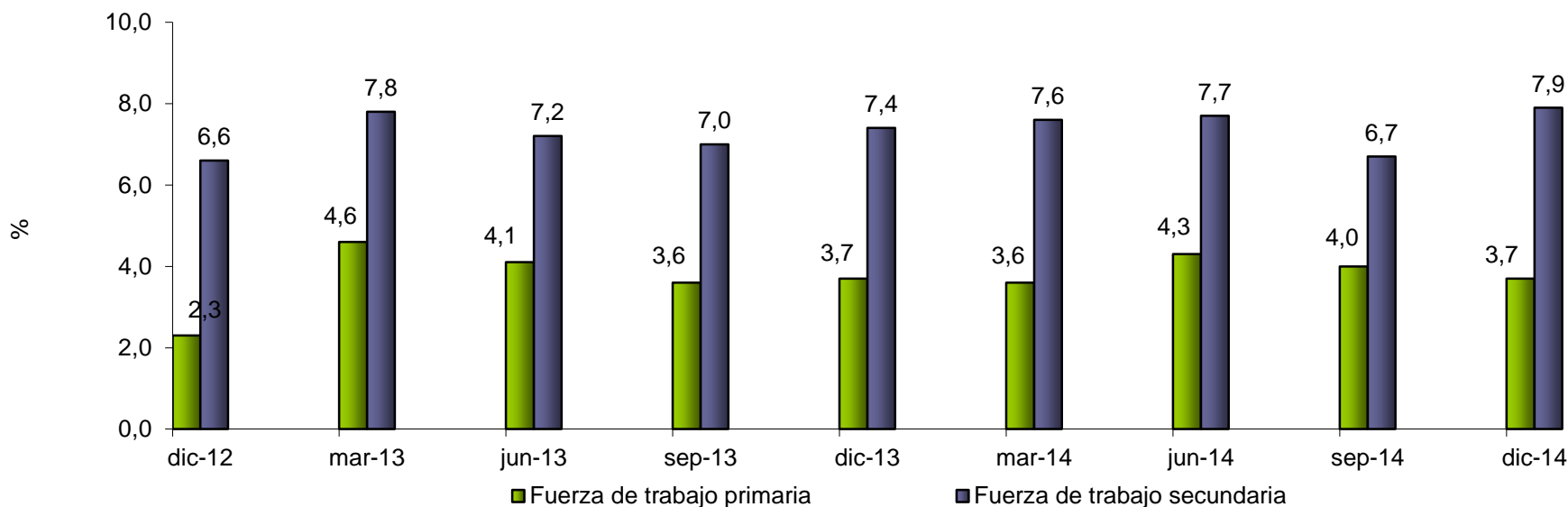
- La variación de 0,3 puntos porcentuales en la tasa de desempleo en 12 meses se explica fundamentalmente por:
  - Un alto crecimiento de la fuerza de trabajo, de 2,7% en 12 meses.
  - Un crecimiento del empleo de 2,4% en el mismo período.



# Tasa de Desempleo

- La variación en 12 meses en la tasa de desempleo se explica por un incremento en el desempleo de la fuerza de trabajo secundaria (0,5 puntos porcentuales), mientras la fuerza de trabajo primaria no registra variación en este período.

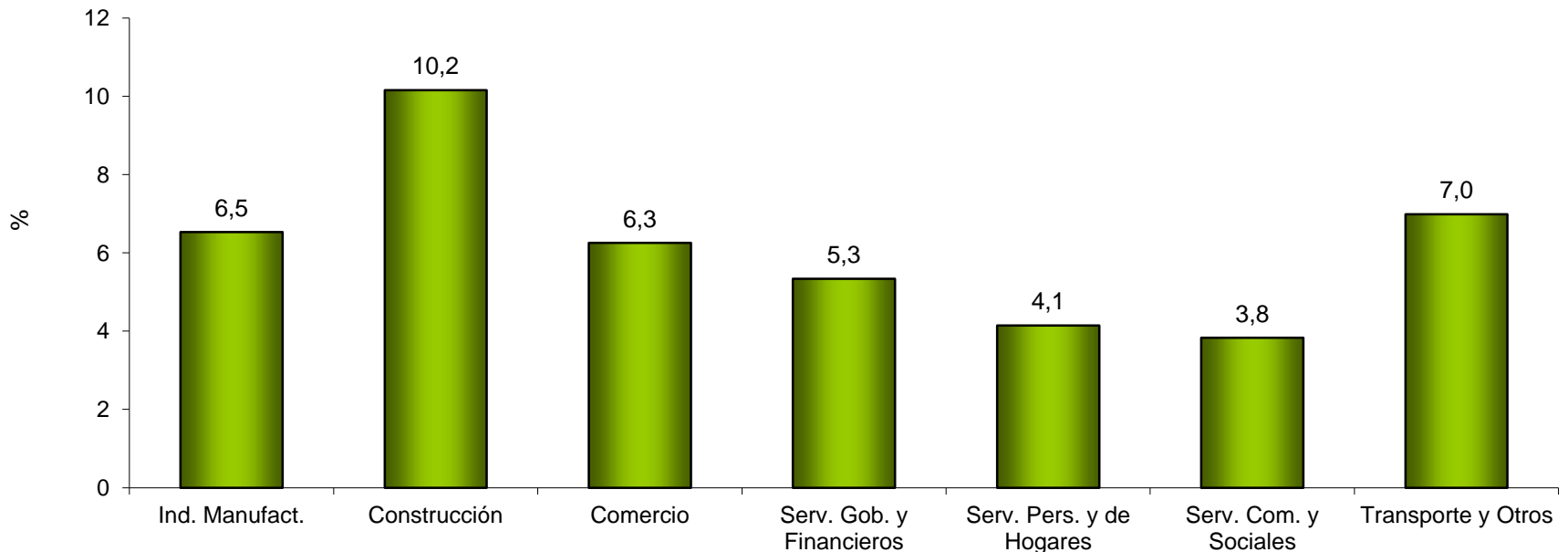
Evolución de la Tasa de Desempleo por tipo de Fuerza de Trabajo



# Cesantía por rama de actividad

- A nivel sectorial, se puede analizar el efecto de la cesantía por ramas de actividad económica. Los sectores que tienen una mayor tasa de cesantía son Construcción, y Transporte y Otros.

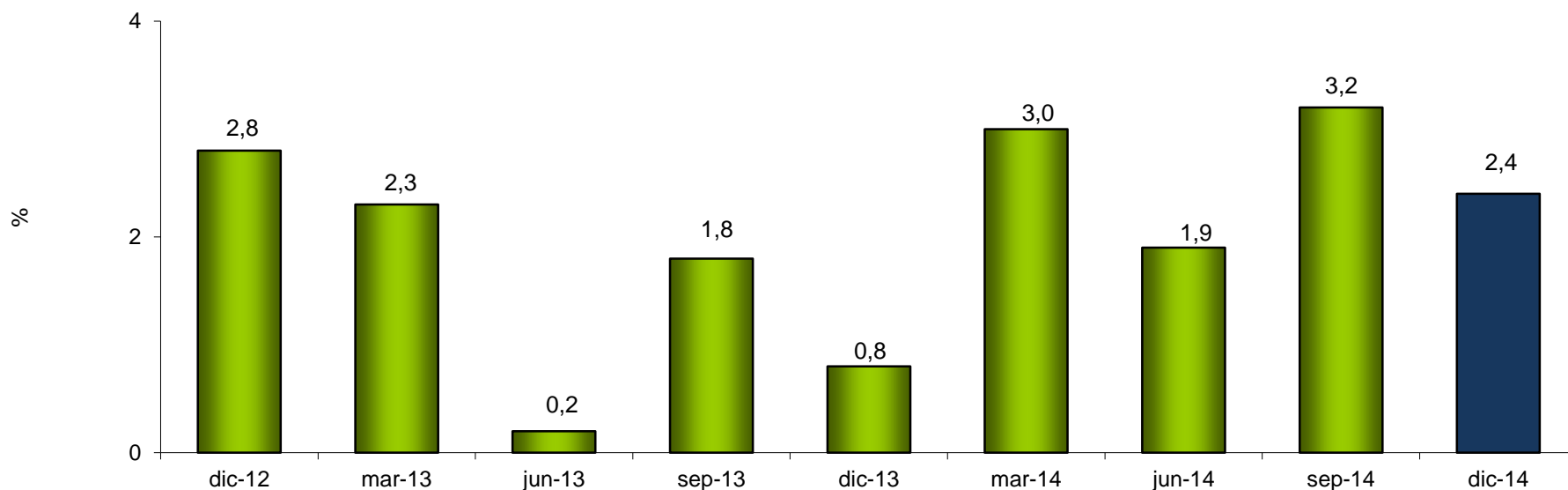
Tasa de Cesantía por Rama de Actividad Económica  
Diciembre 2014



# Ocupación

- El crecimiento en 12 meses del empleo en diciembre de 2014 mantiene la tendencia a la creación neta de empleos observada en el mercado laboral desde diciembre de 2009, y se ubica en un nivel cercano al promedio observado en el último año.

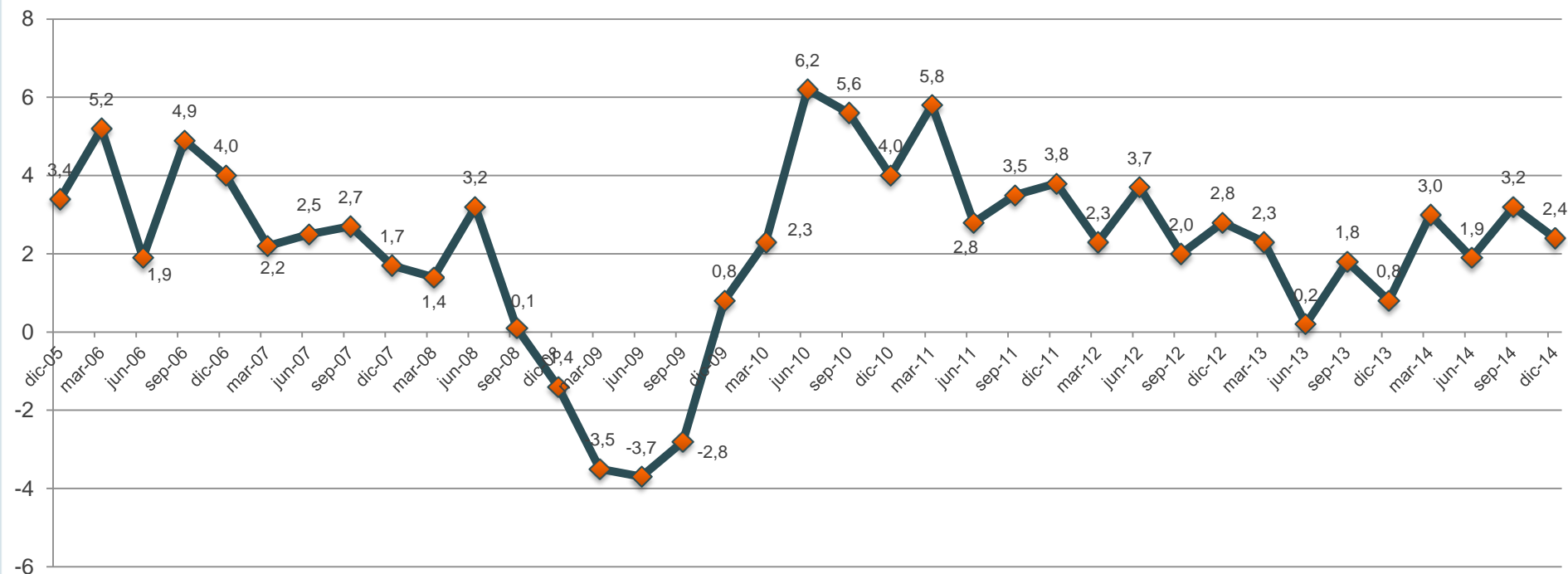
Crecimiento del empleo en doce meses  
(puntos porcentuales)



# Ocupación

- En una mirada más amplia, el crecimiento del empleo registrado en diciembre de 2014 se ubica en un nivel similar a lo observado en los últimos 36 meses.

Tasa de Crecimiento del Empleo en 12 meses  
(variación porcentual)



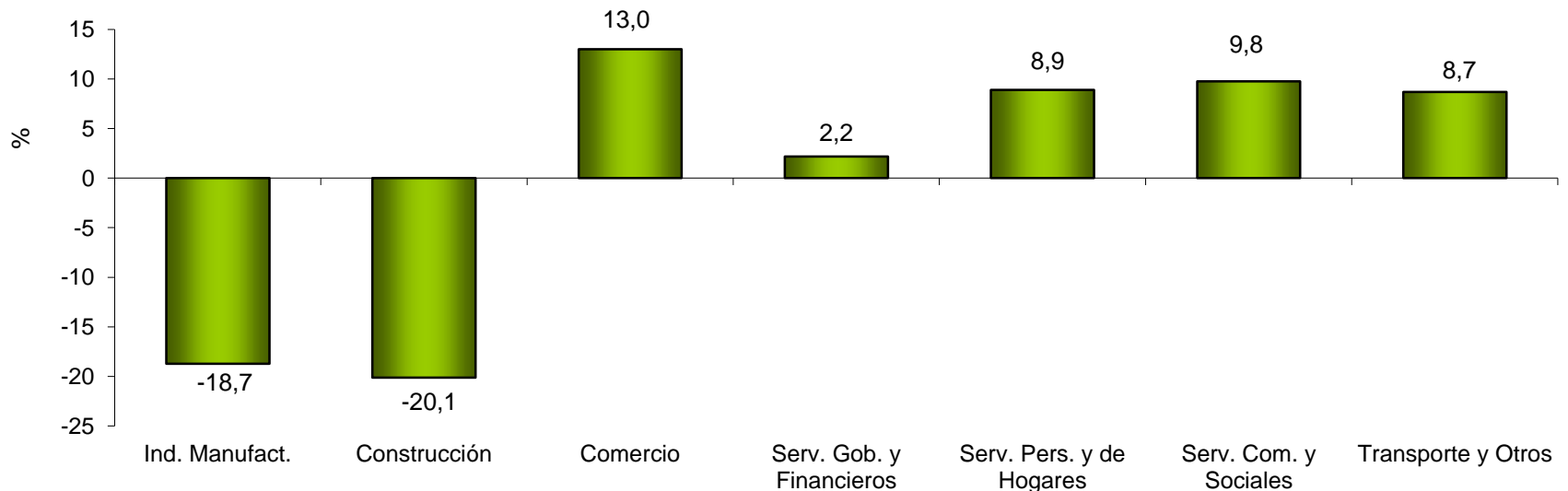
# Tasa de Ocupación

- El porcentaje de la población en edad de trabajar que reportó estar ocupada alcanzó a 58,2%, lo que representa un aumento de 0,8 puntos porcentuales respecto al nivel exhibido 12 meses atrás y un incremento respecto al trimestre anterior en 0,7 puntos porcentuales.
- Por género, se tiene que la tasa de ocupación femenina aumentó en 0,8 puntos porcentuales y la tasa de ocupación masculina aumentó en 0,6 puntos porcentuales en comparación con la situación de un año atrás.

# Crecimiento del empleo: Sectores económicos

- El empleo en 12 meses aumentó en mayor medida en los sectores **Comercio, y Servicios Comunales y Sociales**. Se registran importantes bajas en la creación de empleos en los sectores **Industria Manufacturera y Construcción**.

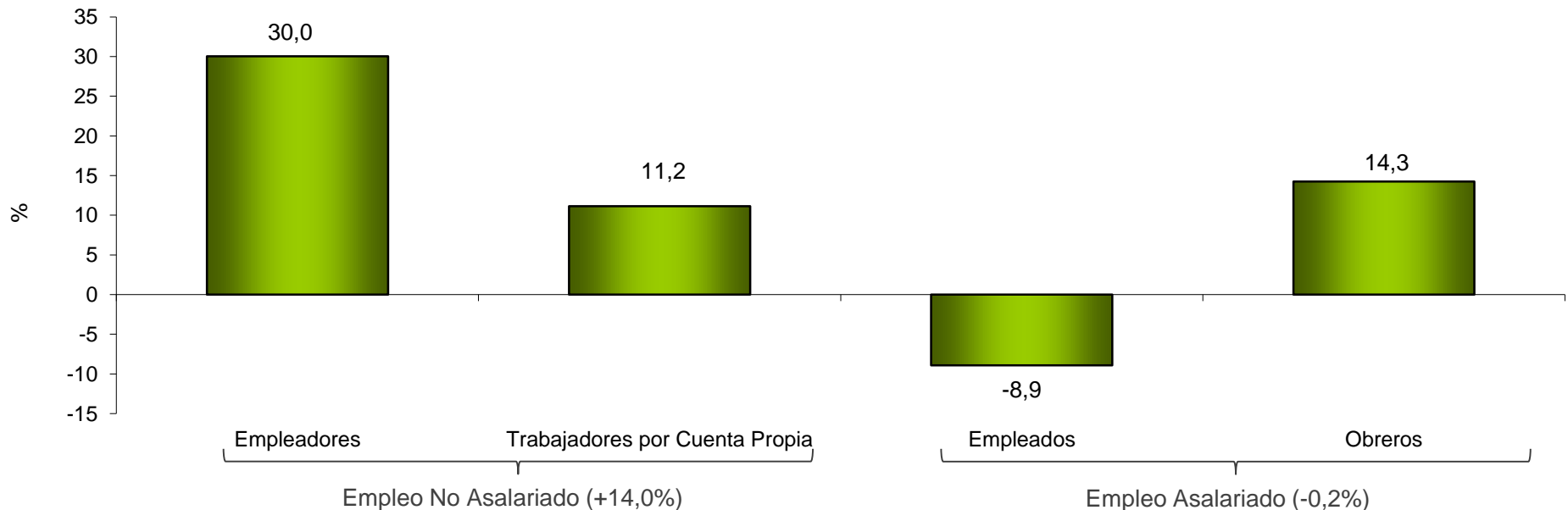
Crecimiento del empleo en doce meses por sector de actividad económica  
Diciembre 2014



# Crecimiento del empleo: Categoría ocupacional

- El empleo no asalariado aumentó en 12 meses en 14,0%, explicando en gran parte el crecimiento del empleo en dicho período. El empleo asalariado, por su parte, disminuyó en 0,2% en 12 meses.

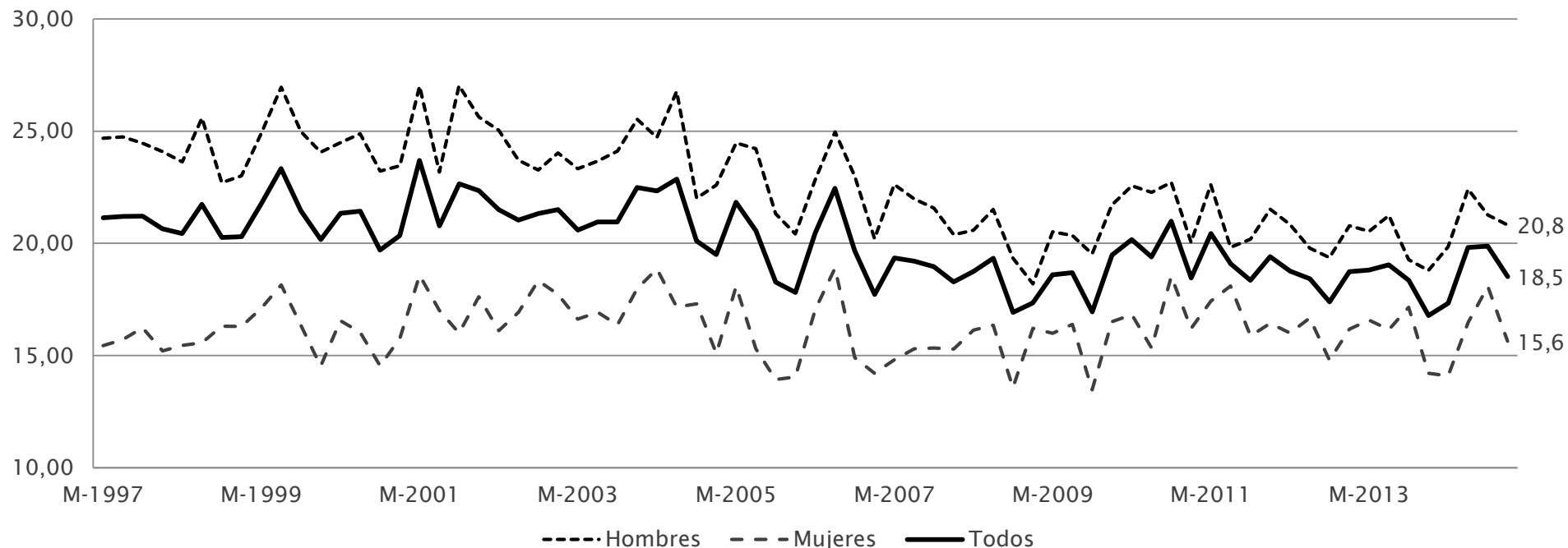
Crecimiento empleo en doce meses por categoría ocupacional  
Diciembre 2014



# Proporción del empleo independiente

- La proporción de empleo independiente respecto del empleo total se ubicó en 18,5% en diciembre de 2014. Esta proporción sigue la tendencia de largo plazo, tanto para hombres como para mujeres.

Proporción del empleo independiente sobre empleo total  
(%, 14-65 años)





# Fuerza de Trabajo y Participación Laboral

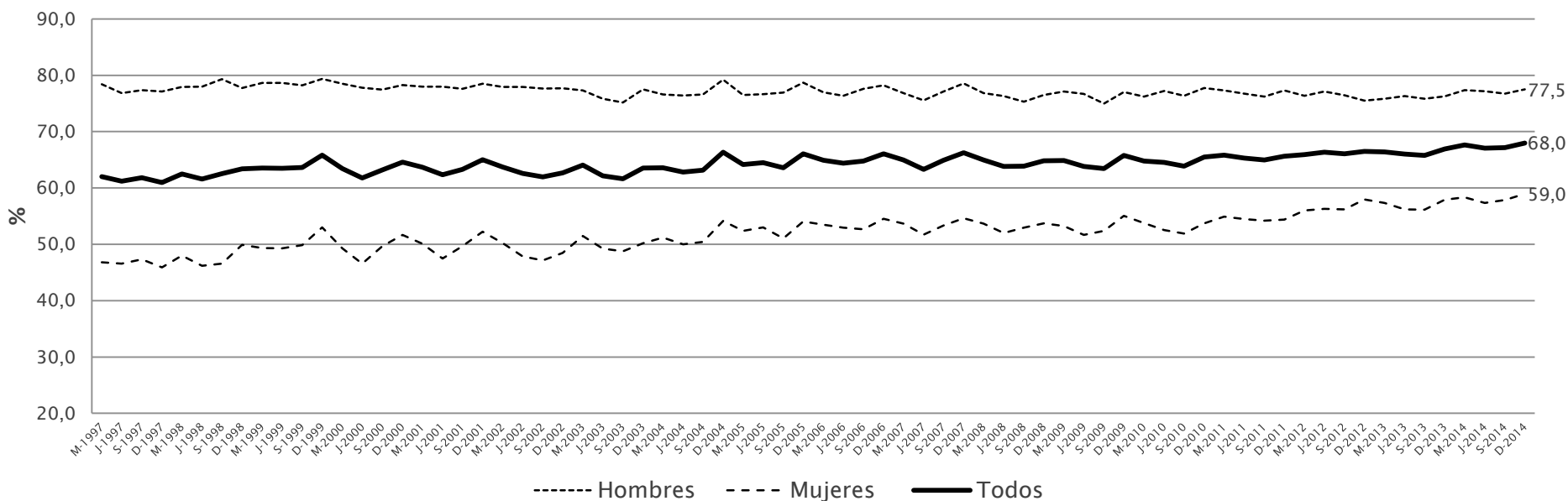
En el último año la fuerza de trabajo primaria aumentó su tasa de participación en 0,5 puntos porcentuales y la participación de la fuerza de trabajo secundaria aumentó en 0,9 puntos porcentuales.

- Como un todo, la tasa de participación laboral se ubicó en 62,3%: 1,2 puntos porcentuales superior a lo observado en diciembre de 2013.
- Hombres: Aumenta de 71,7% en diciembre de 2013 a 72,9% en diciembre de 2014.
- Mujeres: Aumenta de 51,6% en diciembre de 2013 a 52,4% en diciembre de 2014.

# Participación laboral: 14-65 años

- Al considerar la población entre 14 y 65 años, la tasa de participación laboral se ubica en 68,0%. Mientras que para los hombres se observa cierta estabilidad, para las mujeres la participación laboral llega a su máximo histórico (59,0%)

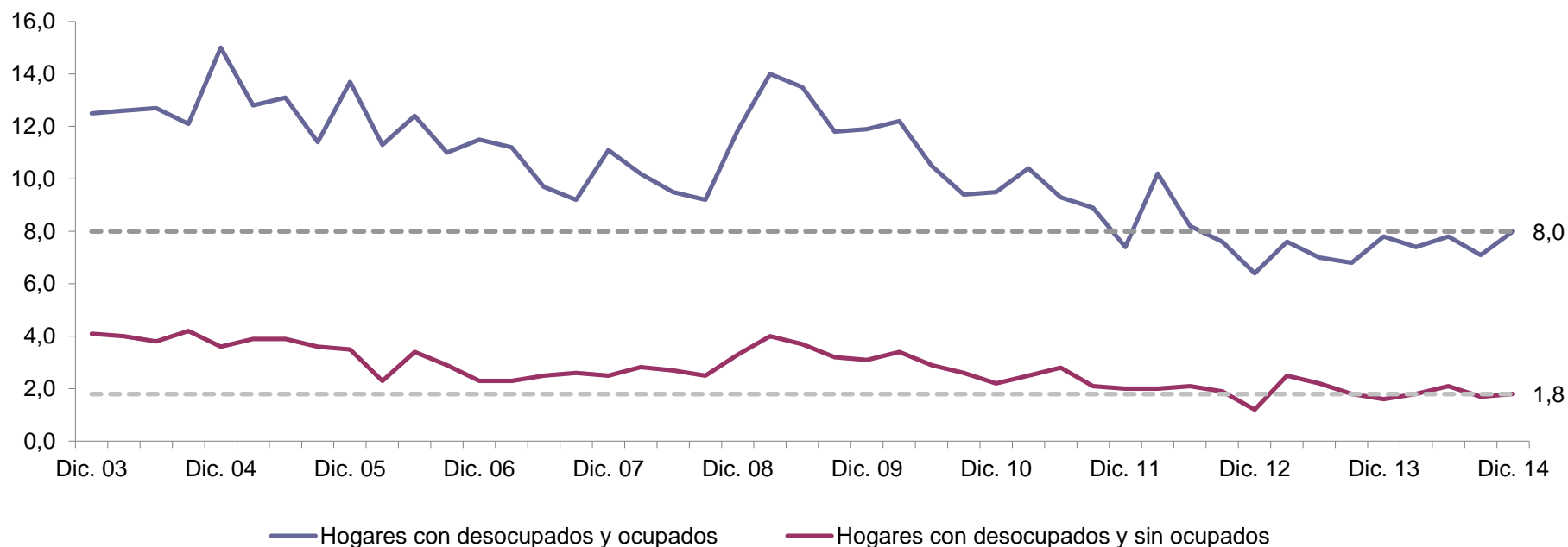
Tasa de Participación Laboral  
(% de PET 14-65 años)



# Hogares con desempleados

- El 9,8% de los hogares tenía a lo menos un desempleado en diciembre de 2014, cifra superior al 9,4% de diciembre de 2013. De manera similar, en relación a septiembre de 2014 esta proporción aumenta en 1,8 puntos porcentuales.

## Análisis de Hogares



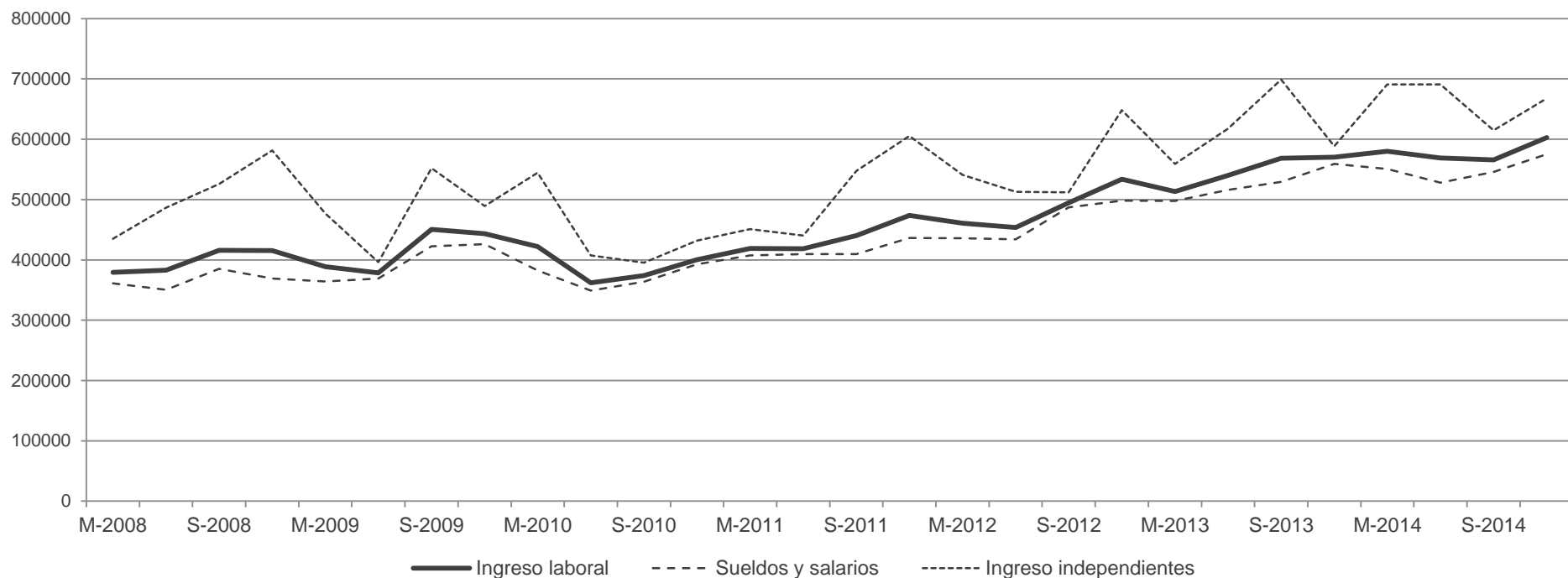
# Ingresos de los Ocupados (nominales)

- PROMEDIO: \$603 mil;
- MEDIANA: \$350 mil;
- Promedio sueldos y salarios: \$575 mil < Promedio rentas independientes: \$668 mil
  
- El ingreso laboral promedio de los ocupados del Gran Santiago aumentó en 5,8% en los últimos 12 meses:
  - Aumento de 13,4% en los ingresos de los trabajadores independientes
  - Aumento de 2,8% en el caso de ingresos por sueldos y salarios
  
- Debe considerarse que estas cifras reflejan cambios de ingresos en una ocupación, cambios de composición de los ocupados y también cambios en jornadas laborales.

# Evolución de ingresos nominales

- En una mirada más amplia, se observa un incremento sostenido de los ingresos tanto para el los asalariados como para los independientes.

Ingresos laborales promedio  
(pesos corrientes)



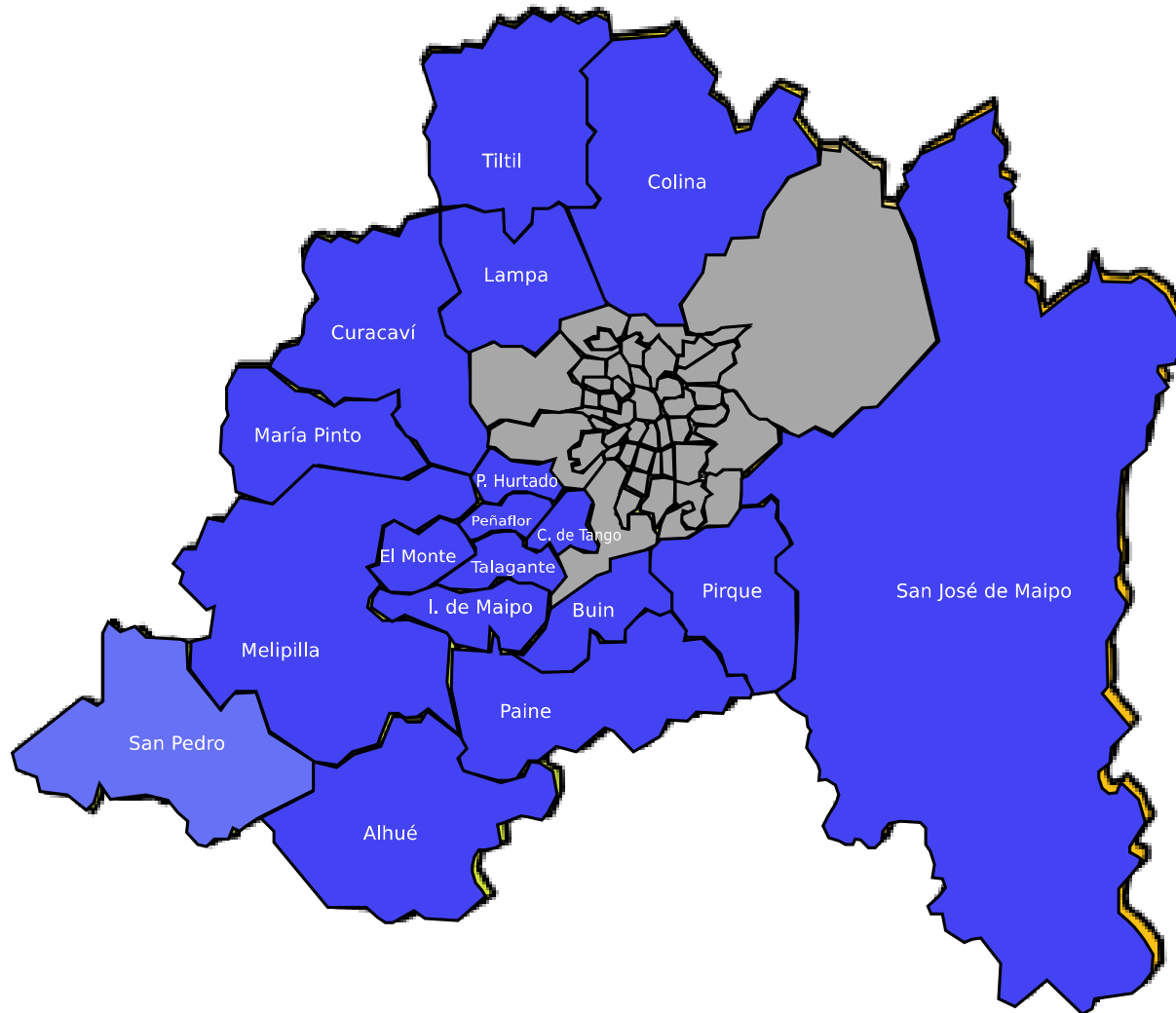
# Mayores de 15 años

- La Tasa de Desempleo, si se considera como población en edad de trabajar a los de 15 y más, es de 6,5%, es decir, igual a la tasa que incluye a las personas de 14 años.
- La tasa de participación es de 63,2% (versus 62,3% para población de 14 y más).
- Porcentaje de inactivos con deseos de trabajar: 12,9% (versus 12,4% considerando la población de 14 y más).

# Región Metropolitana

- En el año 2008, en el levantamiento del mes de junio, se incluyó en la Encuesta de Ocupación y Desocupación una submuestra adicional de 400 encuestas, para ampliar la cobertura de la representatividad de la Encuesta a la Región Metropolitana (RM).
- Con esto se tienen datos representativos de la Región Metropolitana y no sólo del Gran Santiago.
- La semana de referencia y las fechas de trabajo de campo son las mismas que para el Gran Santiago.

# Región Metropolitana



 Resto de Región Metropolitana

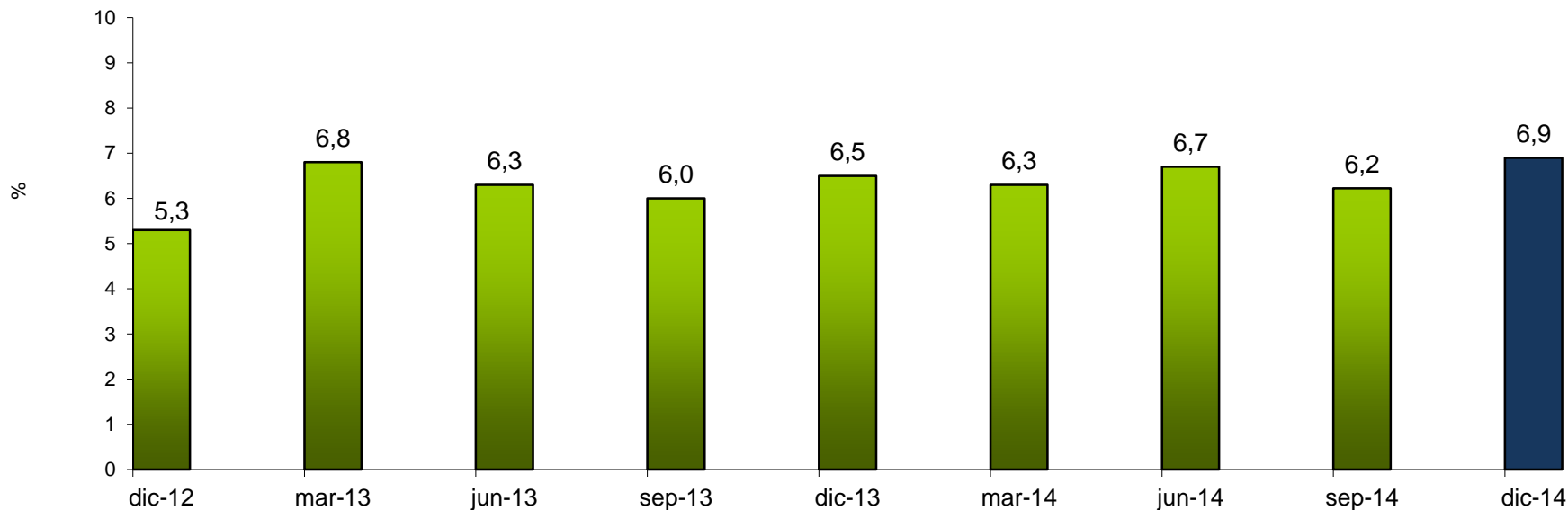
 Gran Santiago



# Gran Santiago versus Región Metropolitana

- La Tasa de Desempleo en la Región Metropolitana fue de 6,9% en diciembre de 2014, lo que equivale a 244.600 personas desocupadas. Esta tasa es superior a la Tasa de Desempleo para el Gran Santiago en 0,4 puntos porcentuales, evidenciando un aumento de 0,4 puntos porcentuales en 12 meses.

**Evolución de la Tasa de Desempleo**  
(% de la Fuerza de Trabajo Total)





Departamento de Economía  
Universidad de Chile  
Diagonal Paraguay 257,  
torre 26, Santiago, Chile  
☎(56-2) 978 34 21

[www.microdatos.cl](http://www.microdatos.cl)

