

# Encuesta de Ocupación y Desocupación en el Gran Santiago, Septiembre de 2014

Jaime Ruiz-Tagle  
Roberto Álvarez

22 de octubre, 2014

# Resumen Metodológico

- La encuesta es representativa de la población urbana del Gran Santiago.
- La encuesta es comparable a lo largo de su historia (56 años).
- El Gran Santiago está compuesto por 34 comunas, con una población aproximada de 6,3 millones de personas.
- Muestreo probabilístico, bietápico.
- Muestra: 2.394 hogares; 7.971 personas.
- La **semana de referencia** utilizada en esta medición es la comprendida entre los días **7 y 13 de septiembre de 2014**.
- El trabajo de campo, a cargo de la Unidad de Encuestas del Centro de Microdatos, se realizó entre el sábado 13 de septiembre y el martes 14 de octubre de 2014.

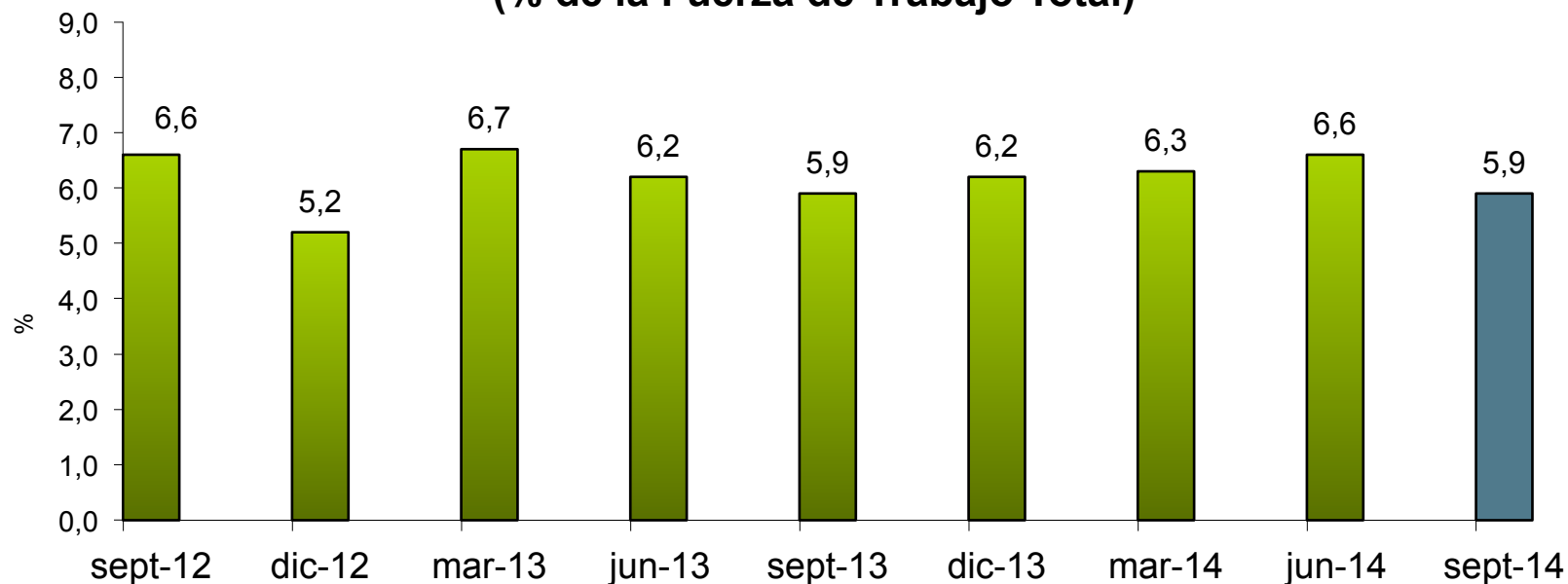
# Tasa de Desempleo

- Tasa de Desempleo Gran Santiago septiembre 2014: 5,9%.
- 182.300 personas desocupadas.
- Esta cifra constituye una disminución de 0,7 puntos porcentuales respecto a la última medición del mes de junio de 2014.
- La Tasa de Desempleo presentó una variación de 0,0 puntos porcentuales en 12 meses, ubicándose nuevamente dentro de niveles excepcionalmente bajos desde una perspectiva histórica.

# Tasa de Desempleo

- La tasa de desempleo de septiembre se ubica en el mismo nivel registrado hace un año, en el mes de septiembre de 2013, cuando el desempleo se ubicó en 5,9%, pero 0,7 puntos porcentuales por debajo de septiembre de 2012.

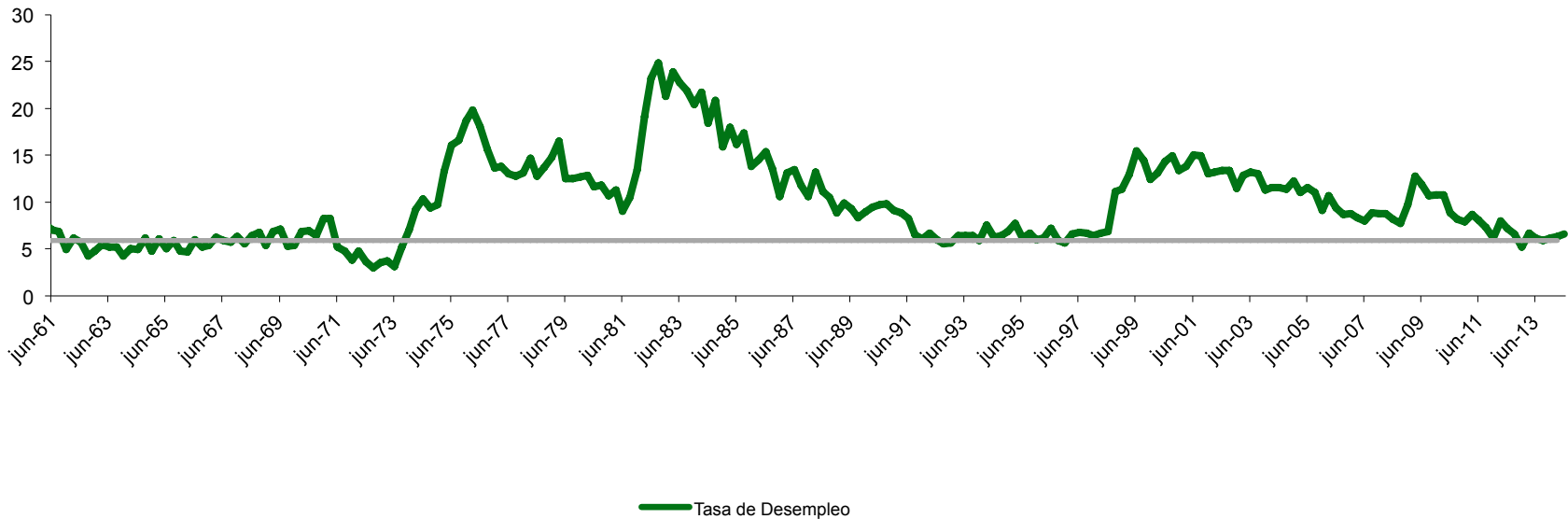
**Evolución de la Tasa de Desempleo  
(% de la Fuerza de Trabajo Total)**



# Tasa de Desempleo

- La tasa de desempleo se mantiene en el mismo nivel respecto a un año atrás. Por lo tanto, continúa comparable con los niveles previos a la crisis internacional de 1998 y en los niveles más bajos desde una perspectiva histórica.

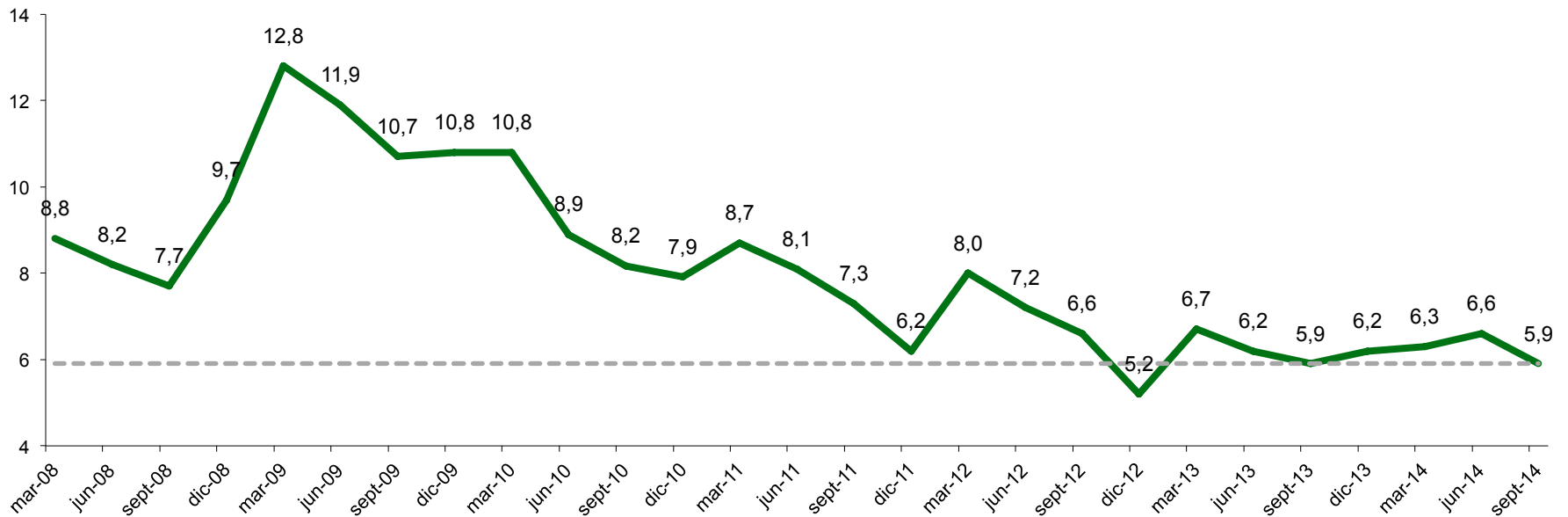
**Tasa de Desempleo, Universidad de Chile**  
**Encuesta de Ocupación y Desocupación. Gran Santiago.**



# Tasa de Desempleo

- La cifra registrada en la presente medición está en línea con la evolución presentada por la tasa de desempleo durante los últimos 24 meses.

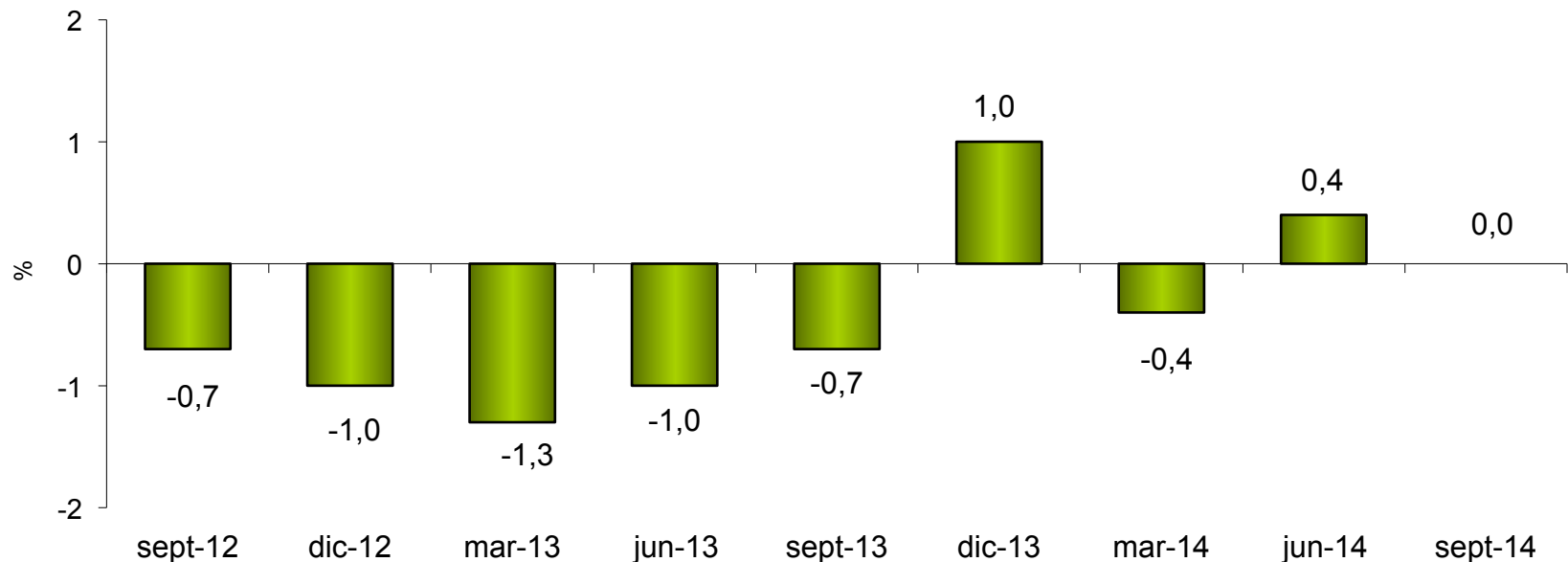
**Tasa de Desempleo, Gran Santiago  
(% de Fuerza de Trabajo)  
Marzo 2008-Septiembre 2014**



# Tasa de Desempleo

- La variación anual de 0,0 puntos porcentuales de la tasa de desempleo indica cierta estabilidad de dicho indicador en torno a los niveles observados en los últimos 24 meses.

**Variación de la Tasa de Desocupación en doce meses  
(puntos porcentuales)**



# Tasa de Desempleo

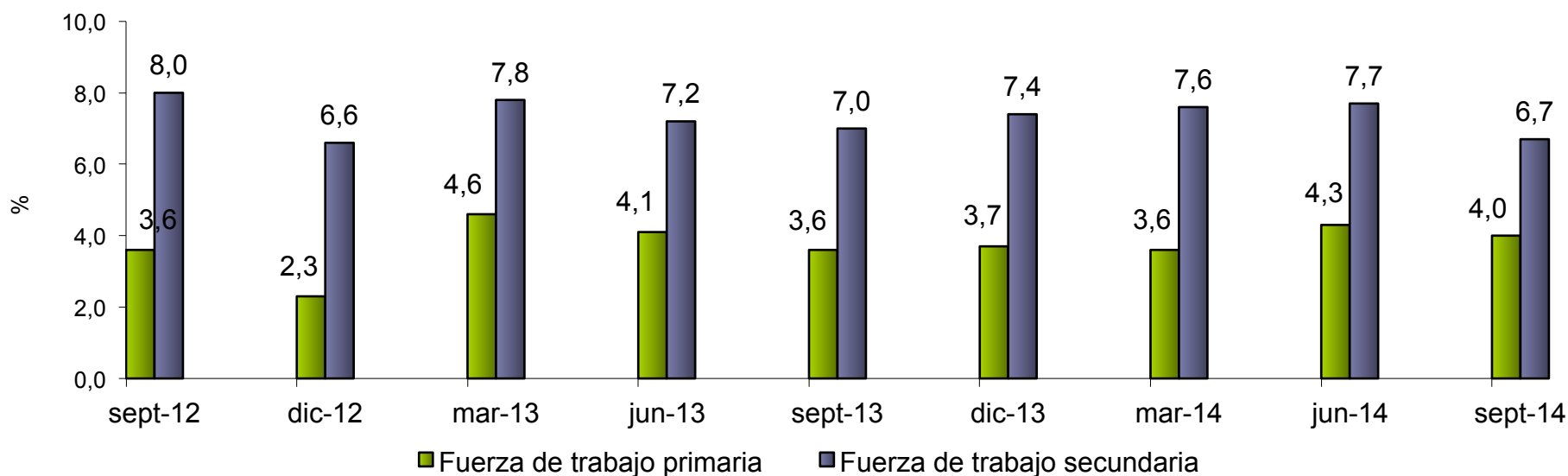
- La variación de 0,0 puntos porcentuales en la tasa de desempleo en 12 meses se explica fundamentalmente por:
  - Un alto nivel de crecimiento del empleo (3,2% en 12 meses)
  - Un crecimiento de la fuerza de trabajo en la misma magnitud en dicho período (3,2% en 12 meses).



# Tasa de Desempleo

- La nula variación en 12 meses en la tasa de desempleo se explica por un incremento en el desempleo en la fuerza de trabajo primaria (0,4 puntos porcentuales) compensado por una caída en el desempleo de la fuerza de trabajo secundaria (0,3 puntos porcentuales).

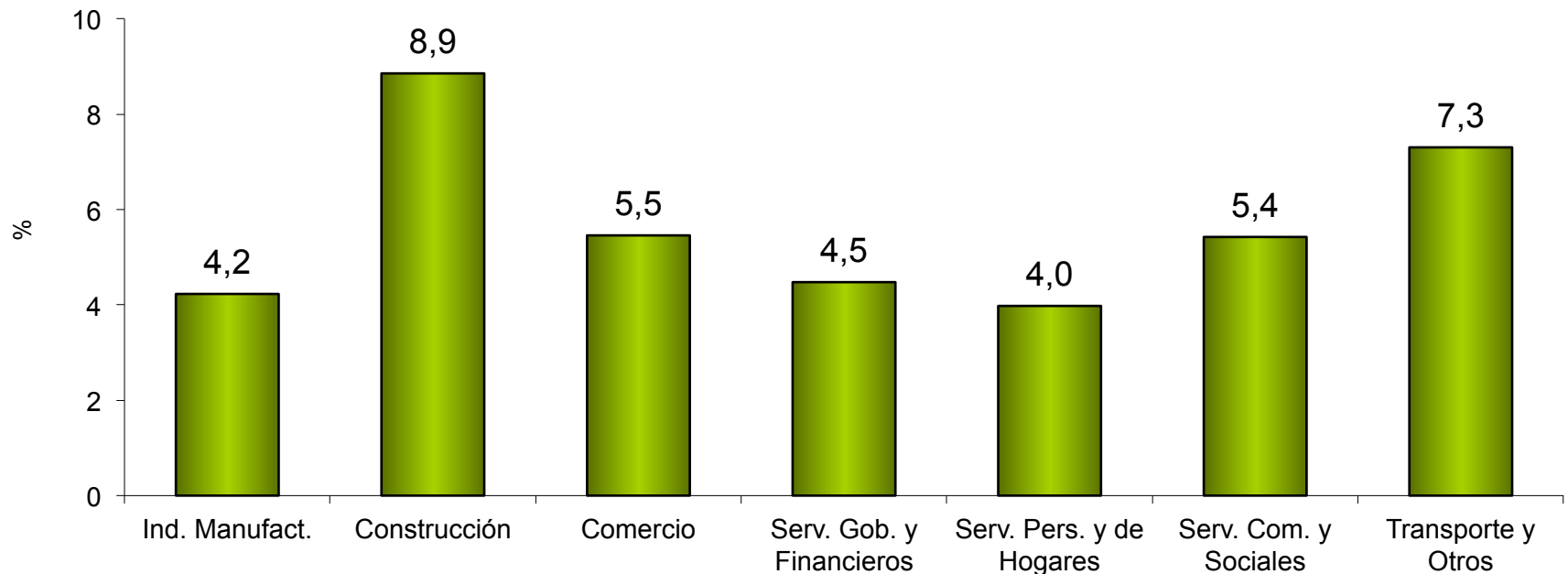
Evolución de la Tasa de Desempleo por tipo de Fuerza de Trabajo



# Cesantía por rama de actividad

- A nivel sectorial, se puede analizar el efecto de la cesantía por ramas de actividad económica. Los sectores que tienen una mayor tasa de cesantía son Construcción y Transporte y Otros.

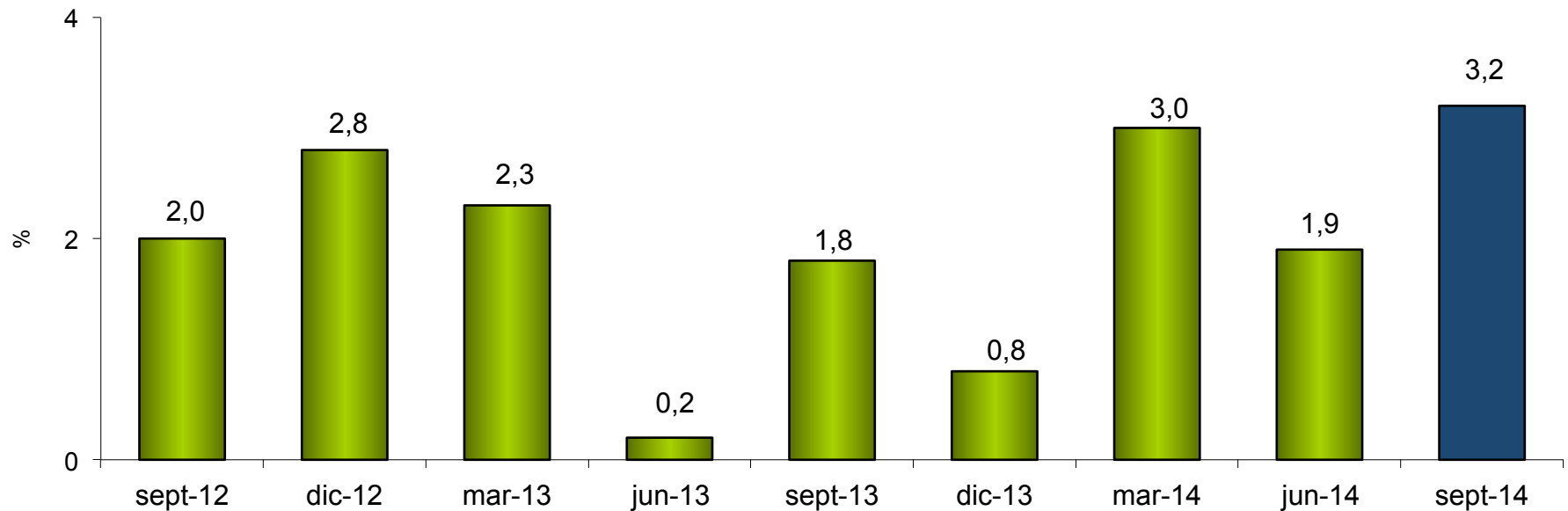
Tasa de Cesantía por Rama de Actividad Económica  
Septiembre 2014



# Ocupación

- El crecimiento en 12 meses del empleo en septiembre de 2014 mantiene la tendencia a la creación neta de empleos observada en el mercado laboral desde diciembre de 2009, y se ubica en el nivel más alto de los últimos 24 meses (3,2%).

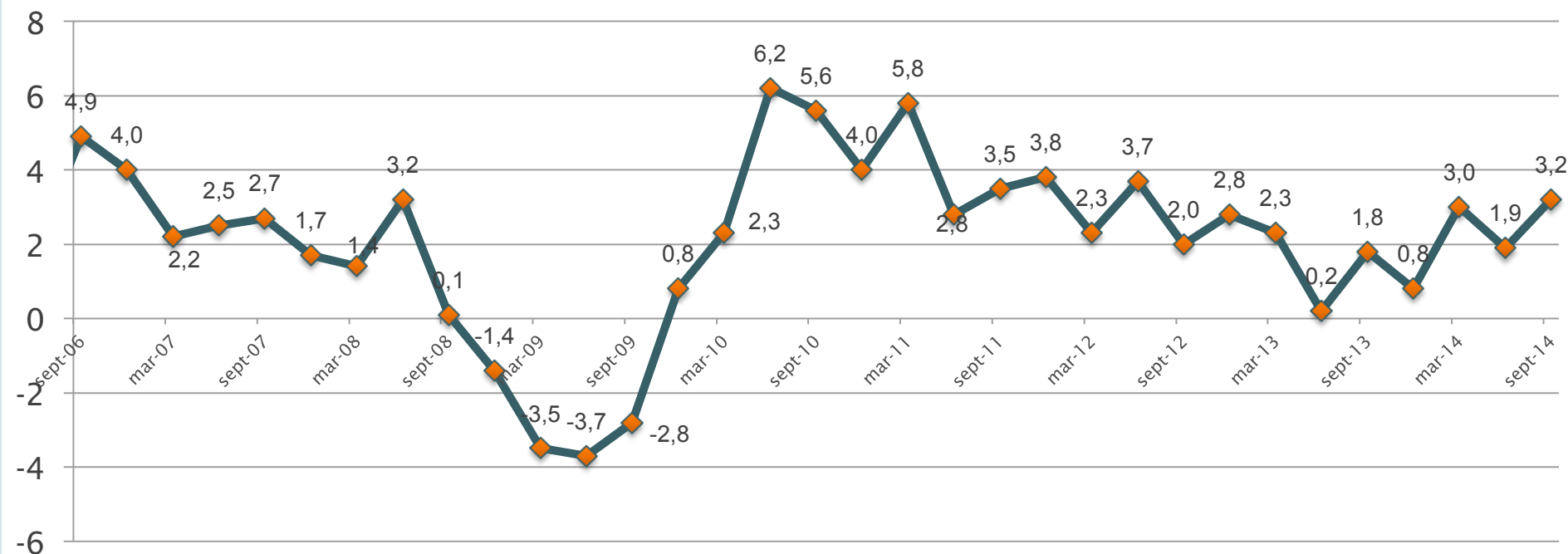
**Crecimiento del empleo en doce meses  
(puntos porcentuales)**



# Ocupación

- En una mirada más amplia, el crecimiento del empleo registrado en septiembre de 2014 se ubica en un nivel similar a los observados en los últimos 36 meses.

**Tasa de Crecimiento del Empleo en 12 meses  
(variación porcentual)**



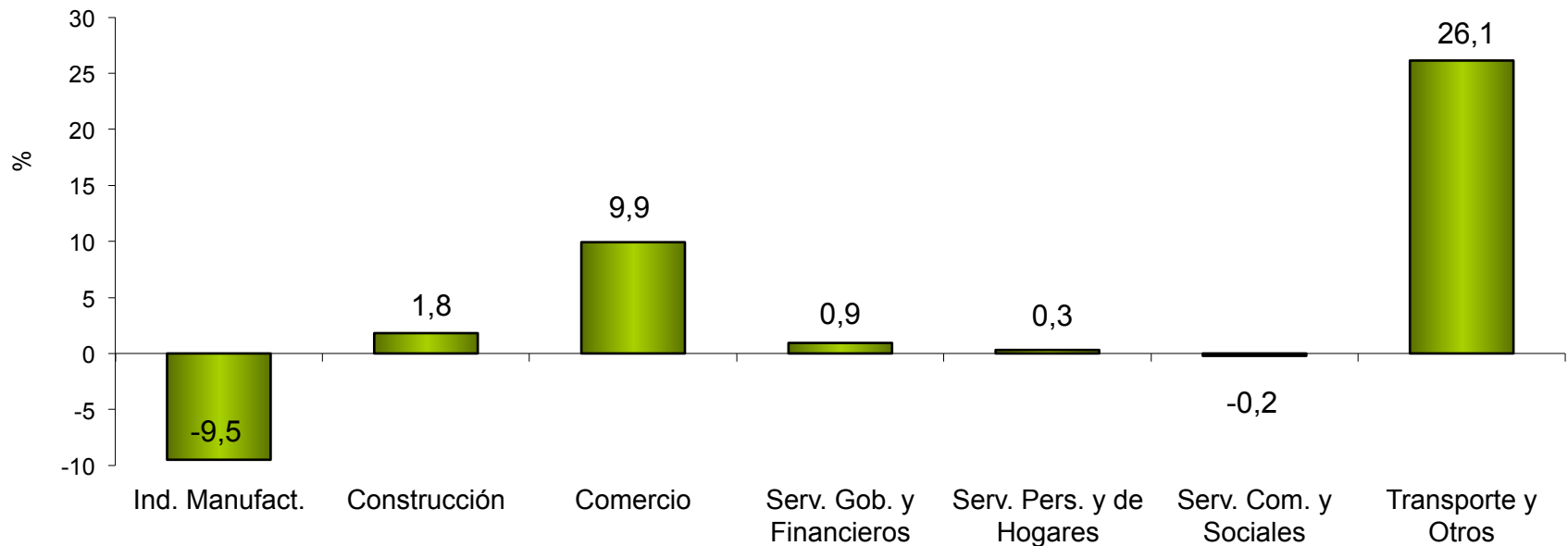
# Tasa de Ocupación

- El porcentaje de la población en edad de trabajar que reportó estar ocupada alcanzó a 57,5%, lo que representa un aumento respecto al nivel exhibido 12 meses atrás (56,3%) y un incremento respecto al trimestre anterior en 1,2 puntos porcentuales.
- Por género, se tiene que la tasa de ocupación femenina aumentó en 1,3 puntos porcentuales y la tasa de ocupación masculina aumentó en 1,1 puntos porcentuales en comparación con la situación de un año atrás.

# Crecimiento del empleo: Sectores económicos

- El empleo en 12 meses aumentó en mayor medida en los sectores Transporte y otros y en Comercio. Se registra una importante baja de la ocupación en el sector Industria Manufacturera.

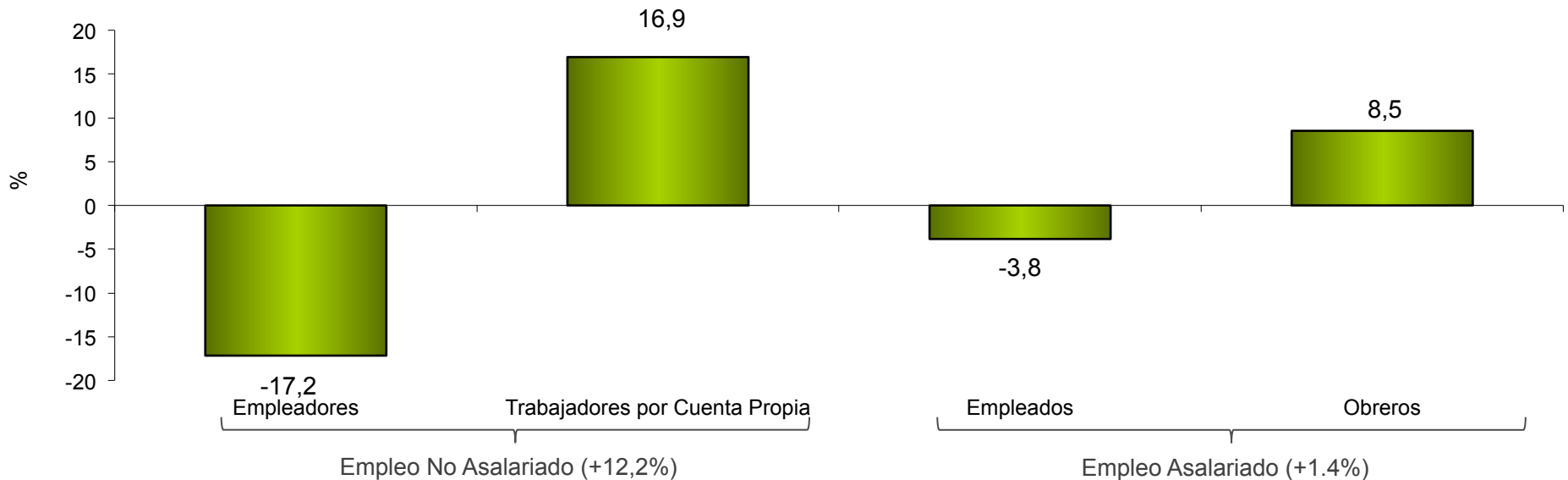
Crecimiento del empleo en doce meses por Sector de Actividad Económica  
Septiembre 2014



# Crecimiento del empleo: Categoría ocupacional

- El empleo no asalariado aumentó en 12 meses en 12,2%, explicando en gran parte el crecimiento del empleo en dicho período. El empleo asalariado, por su parte, aumentó en 1,4% en 12 meses.

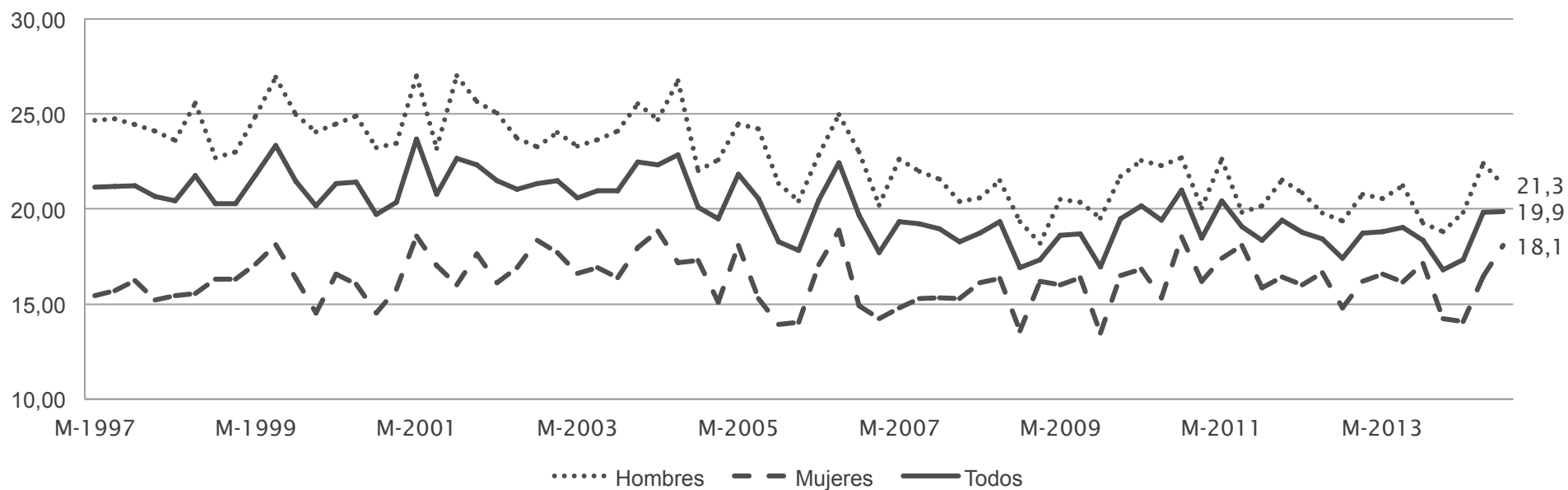
**Crecimiento empleo en doce meses por categoría ocupacional  
Septiembre 2014**



# Proporción del empleo independiente

- La proporción de empleo independiente respecto del empleo total se ubicó en 19,9% en septiembre de 2014. Esta proporción es mayor sigue la tendencia de mediano largo plazo tanto para hombres como para mujeres.

Proporción del empleo independiente sobre empleo total  
(%, 14-65 años)





# Fuerza de Trabajo y Participación Laboral

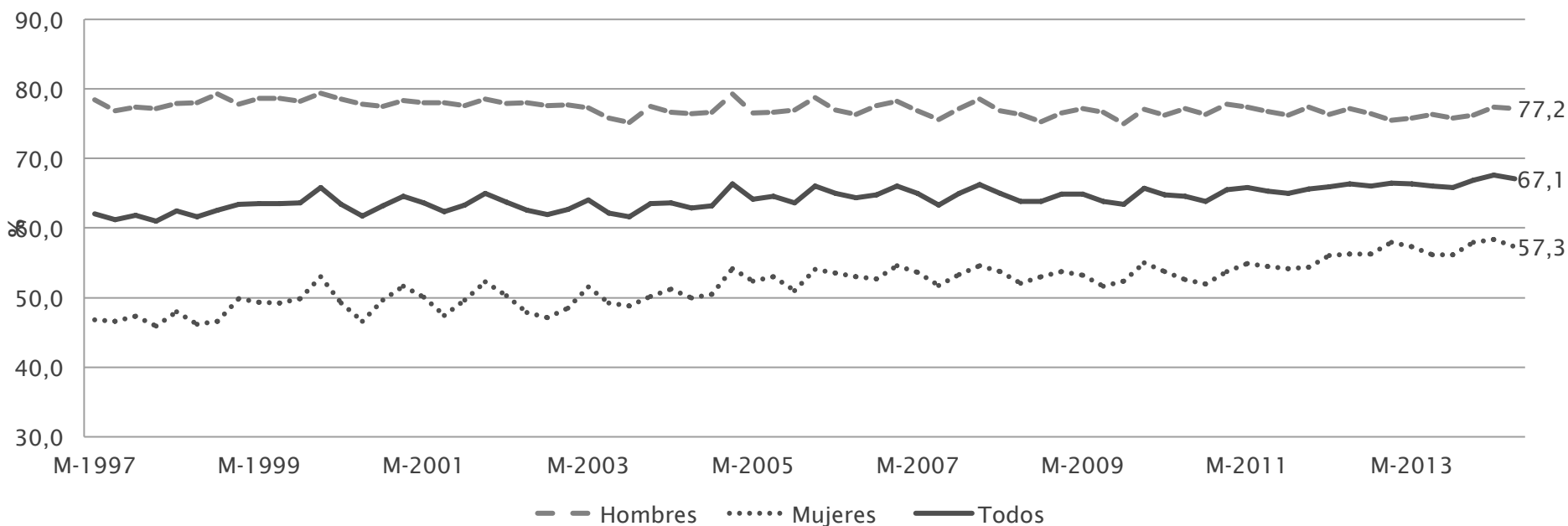
En el último año la fuerza de trabajo primaria aumentó su tasa de participación en 0,8 puntos porcentuales y la participación de la fuerza de trabajo secundaria aumentó en 1,8 puntos porcentuales.

- Como un todo, la tasa de participación laboral se registró en 61,1%: 1,3 puntos porcentuales superior a lo observado en septiembre de 2013.
- Hombres: Aumenta de 71,2% en septiembre de 2013 a 72,3% en septiembre de 2014.
- Mujeres: Aumenta de 49,3% en septiembre de 2013 a 50,7% en septiembre de 2014.

# Participación laboral: 14-65 años

- Al considerar la población entre 14 y 65 años, la tasa de participación laboral se ubica en 67,1%. Mientras que para los hombres se observa cierta estabilidad, para las mujeres se encuentra cercano a sus valores históricos más altos.

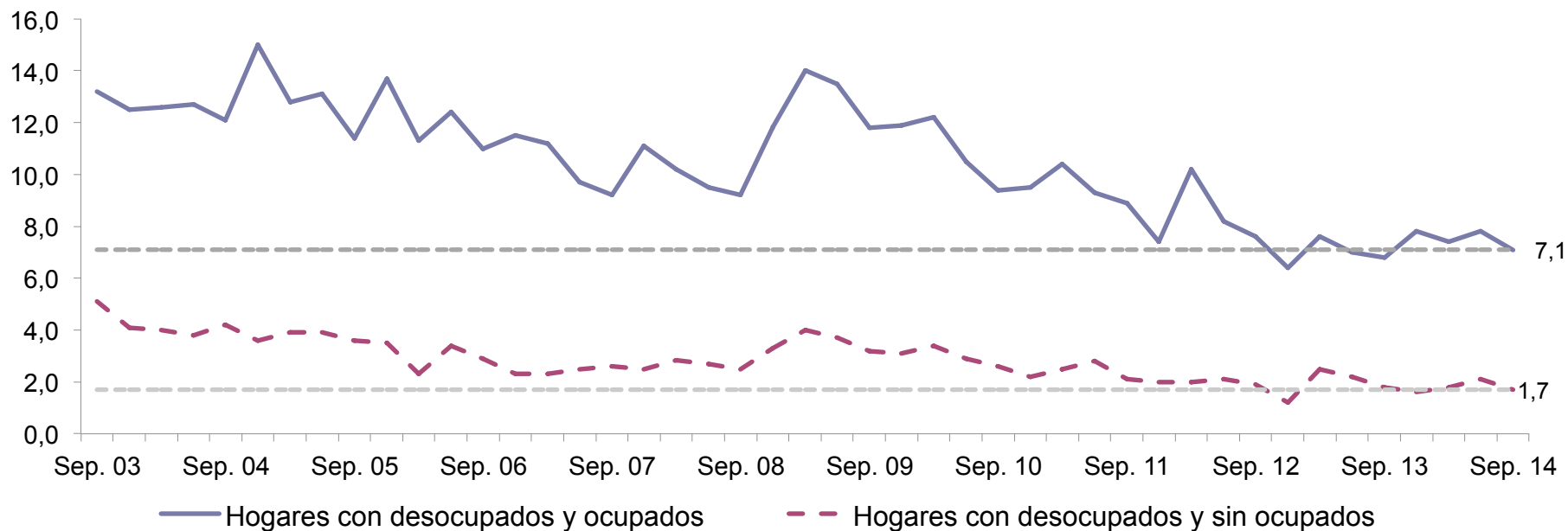
Tasa de Participación Laboral  
(% de PET 14-65 años)



# Hogares con desempleados

- El 8,8% de los hogares tenía a lo menos un desempleado en septiembre de 2014, cifra superior al 8,6% de septiembre de 2013. Sin embargo, en relación a junio de 2014 esta proporción disminuye en 1,1 puntos porcentuales.

## Análisis de Hogares



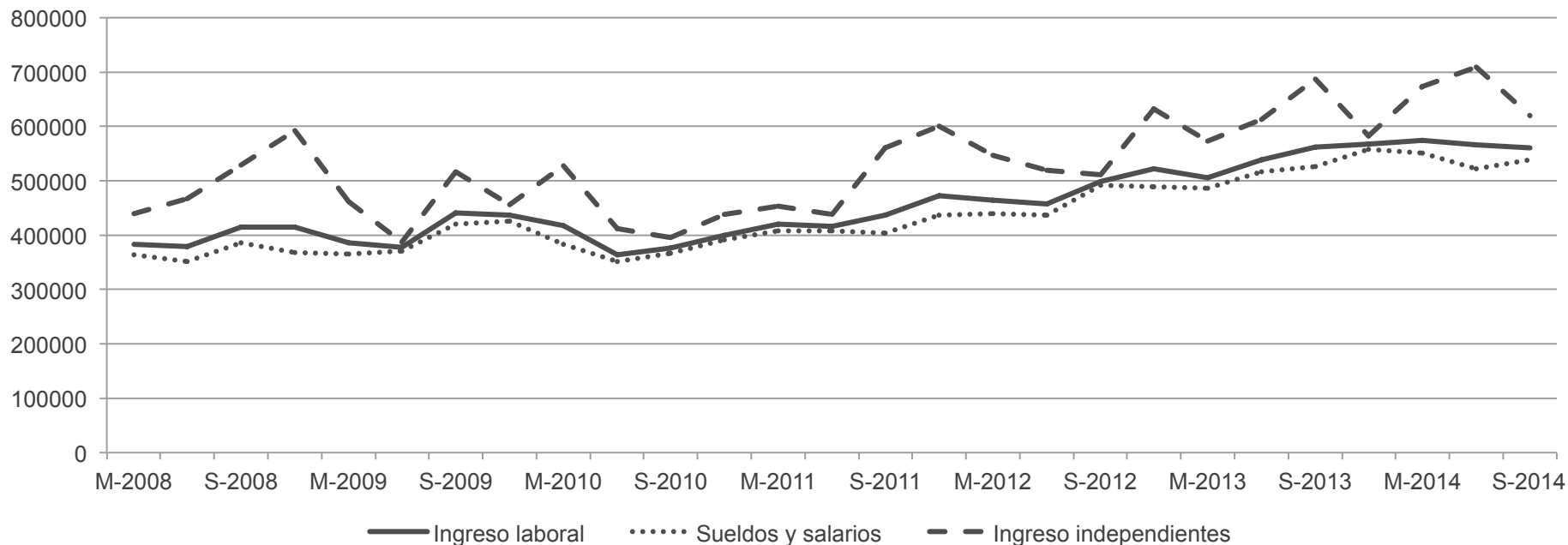
# Ingresos de los Ocupados (nominales)

- PROMEDIO: \$566 mil;
- MEDIANA: \$350 mil;
- Promedio Sueldos y Salarios: \$546 mil < Promedio Rentas Independientes: \$615 mil
  
- El ingreso laboral promedio de los ocupados del Gran Santiago disminuyó en 0,5% en los últimos 12 meses:
  - Caída de 12,0% en los ingresos de los trabajadores independientes
  - Aumento de 3,1% en el caso de ingresos por sueldos y salarios
  
- Debe considerarse que estas cifras reflejan cambios de ingresos en una ocupación, cambios de composición de los ocupados y también cambios en jornadas laborales.

# Evolución de ingresos nominales

- En una mirada más amplia, se observa un incremento sostenido de los ingresos tanto para el los asalariados como para los independientes.

Ingresos laborales promedio  
(pesos corrientes)



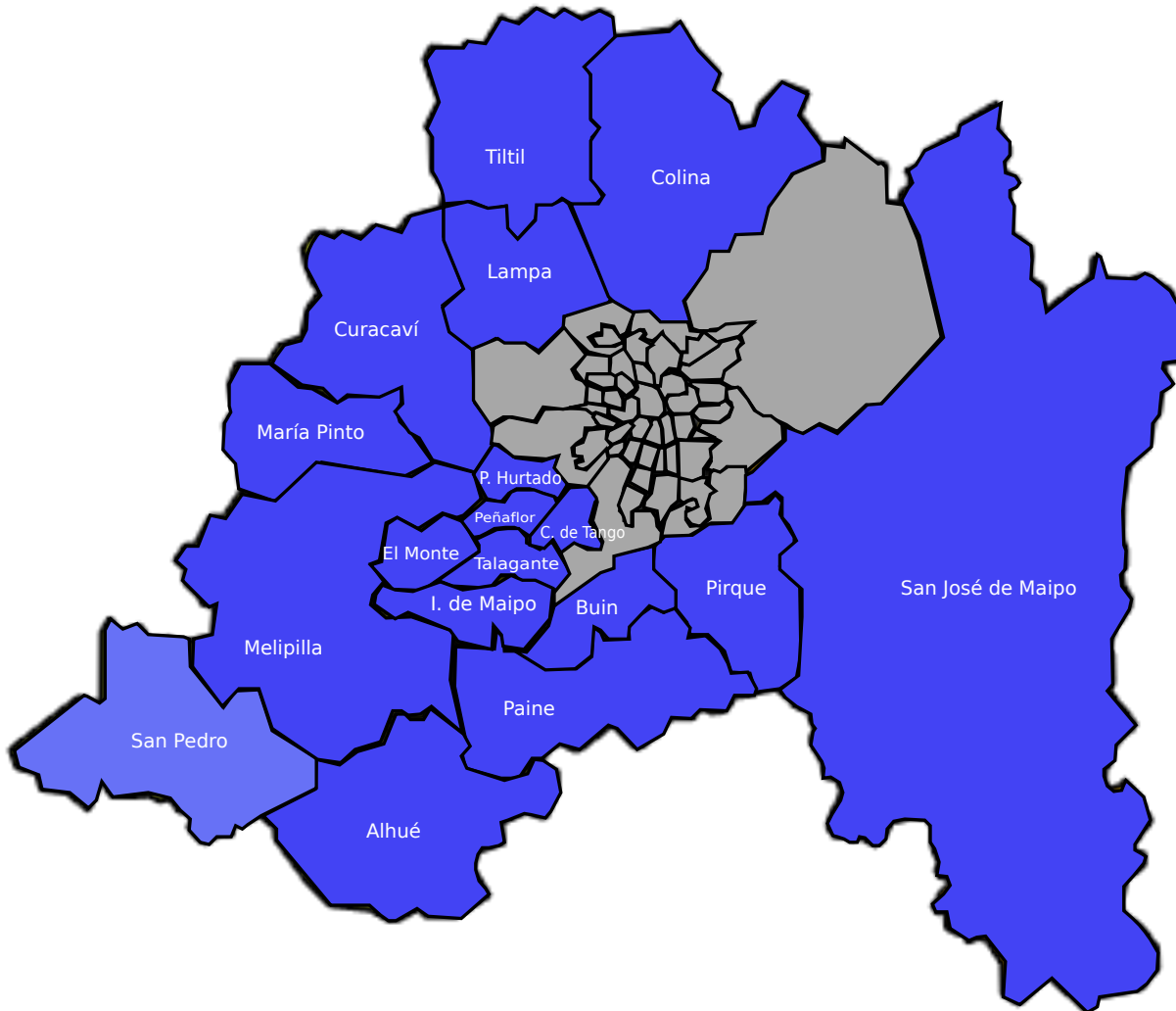
# Mayores de 15 años

- La tasa de desempleo, si se considera como población en edad de trabajar a los de 15 y más, es de 5,9%, es decir, igual a la tasa que incluye a las personas de 14 años.
- La tasa de participación es de 62,1% (versus 61,1% para población de 14 y más).
- Porcentaje de inactivos con deseos de trabajar: 8,7% (versus 8,4% considerando la población de 14 y más).

# Región Metropolitana

- En el año 2008, en el levantamiento del mes de Junio, se incluyó en la Encuesta de Ocupación y Desocupación una submuestra adicional de 400 encuestas, para ampliar la cobertura de la representatividad de la Encuesta a la Región Metropolitana (RM).
- Con esto se tienen datos representativos de la Región Metropolitana y no sólo del Gran Santiago.
- La semana de referencia y las fechas de trabajo de campo son las mismas que para el Gran Santiago.

# Región Metropolitana



 Resto de Región Metropolitana

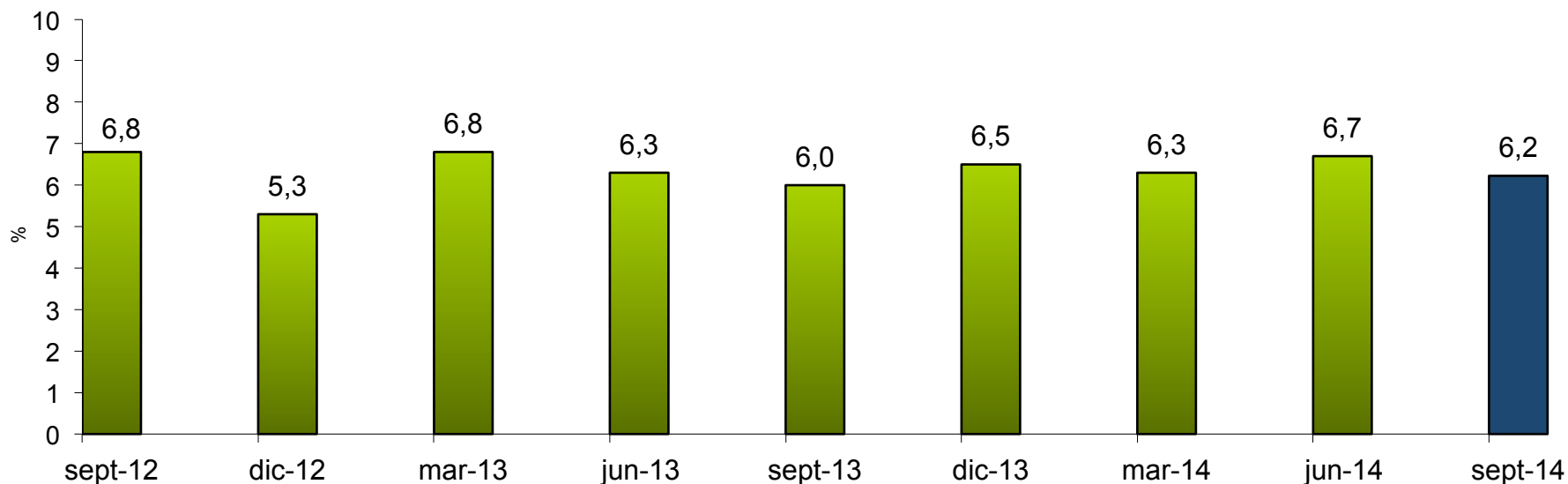
 Gran Santiago



# Gran Santiago versus Región Metropolitana

- La Tasa de Desempleo en la Región Metropolitana fue de 6,2% en septiembre de 2014, lo que equivale a 219.000 personas desocupadas. Esta tasa es superior a la Tasa de Desempleo para el Gran Santiago en 0,3 puntos porcentuales, evidenciando un aumento de 0,2 puntos porcentuales en 12 meses.

**Evolución de la Tasa de Desempleo**  
(% de la Fuerza de Trabajo Total)



**Departamento de Economía**  
Universidad de Chile  
Diagonal Paraguay 257,  
torre 26, Santiago, Chile  
☎(56-2) 978 34 21

[www.microdatos.cl](http://www.microdatos.cl)

