



# Encuesta Percepciones y Expectativas Económicas de la Universidad de Chile, Marzo, 2018

Fabián Duarte  
25 de Abril, 2018

# Encuesta de Expectativas Económicas

- Desde el primer trimestre de 2001, el Centro de Microdatos del Departamento de Economía de la Universidad de Chile ha aplicado una encuesta de expectativas económicas en la forma de un módulo adicional a la Encuesta de Ocupación y Desocupación, que la Universidad levanta desde 1956 en el Gran Santiago.
- Muestreo probabilístico, bietápico.
- Muestra: 2.507 hogares representativos del Gran Santiago.
- El trabajo de campo, a cargo de la Unidad de Encuestas del Centro de Microdatos, se realizó entre el sábado 17 de marzo y el domingo 15 de abril de 2018.



# Encuesta de Expectativas Económicas

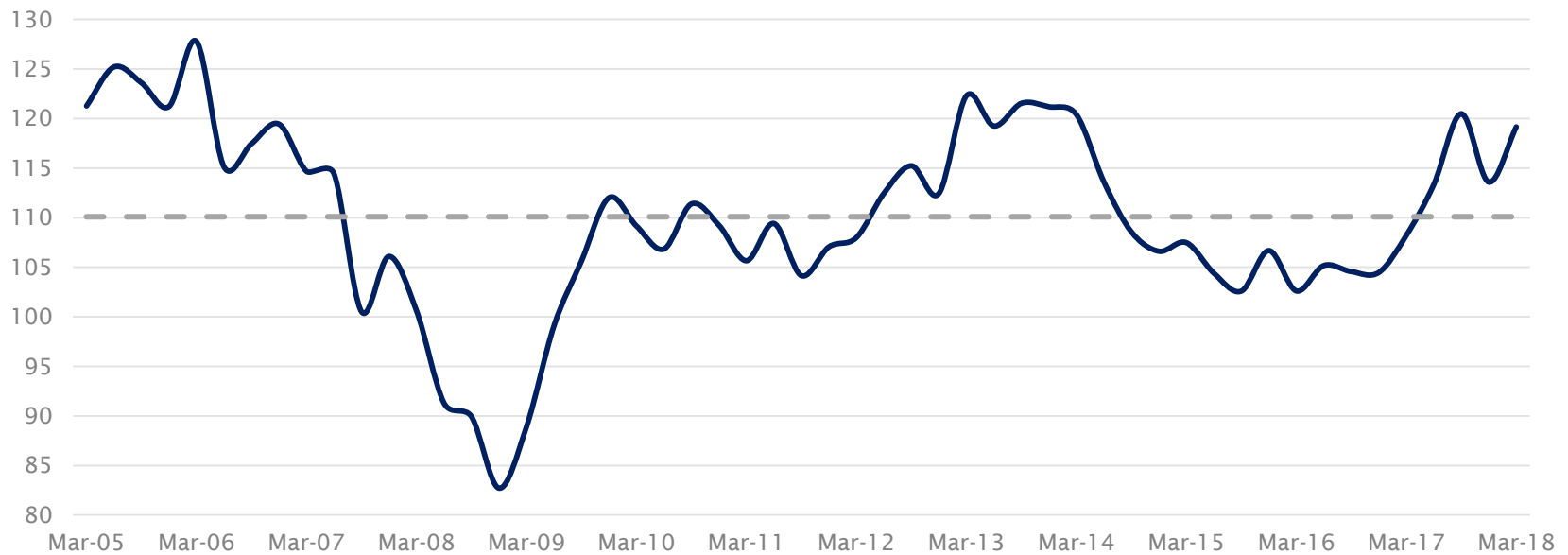
- El índice de Confianza de los Consumidores se construye a partir de cuatro índices que reflejan diferentes aspectos de esa confianza.
- En ellos podemos encontrar dos subíndices que miden “*percepción*” y dos que miden “*sensación*”.
- *Sensación (del hogar)*:
  - El índice de Situación Actual (SA)
  - El índice de Situación Familiar (SF)
- *Percepción (del entorno)*:
  - El índice de Situación Esperada (SE)
  - El índice de Situación del País (SP)
- Cada índice se calcula a partir de un conjunto diferente de preguntas del módulo de la Encuesta.



# Confianza de los consumidores

- La Confianza de los Consumidores aumentó en 6 puntos en el trimestre, y 11 puntos en doce meses.
- El nivel se encuentra 9 puntos por arriba del promedio de los últimos 14 años.

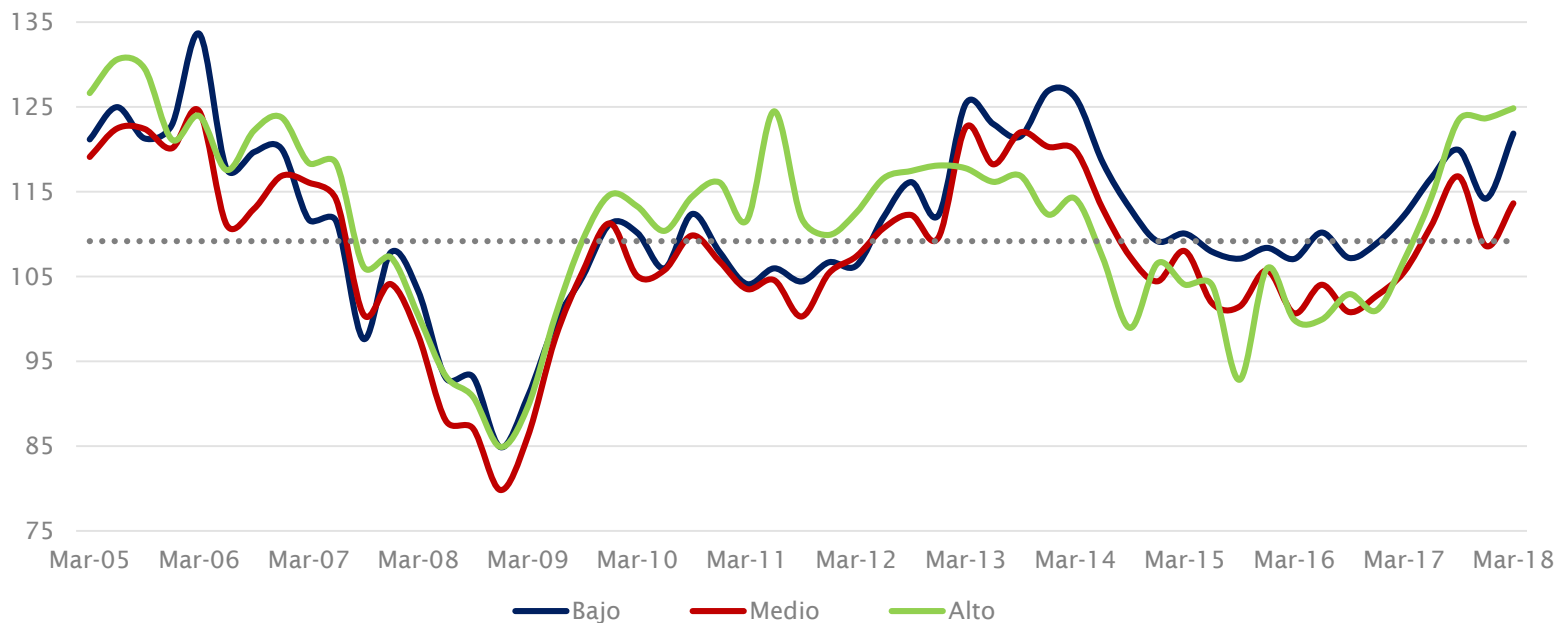
Confianza de los consumidores  
(Marzo 2001=100, serie desestacionalizada)



# Confianza de los consumidores

- Se observan alzas para todos los estratos socioeconómicos, tanto en tres como en doce meses.
- La mayor alza se observa en el estrato alto, con un incremento de 18 puntos en doce meses.

**Confianza de los consumidores por estratos socioeconómicos  
(Marzo 2001=100, serie desestacionalizada)**



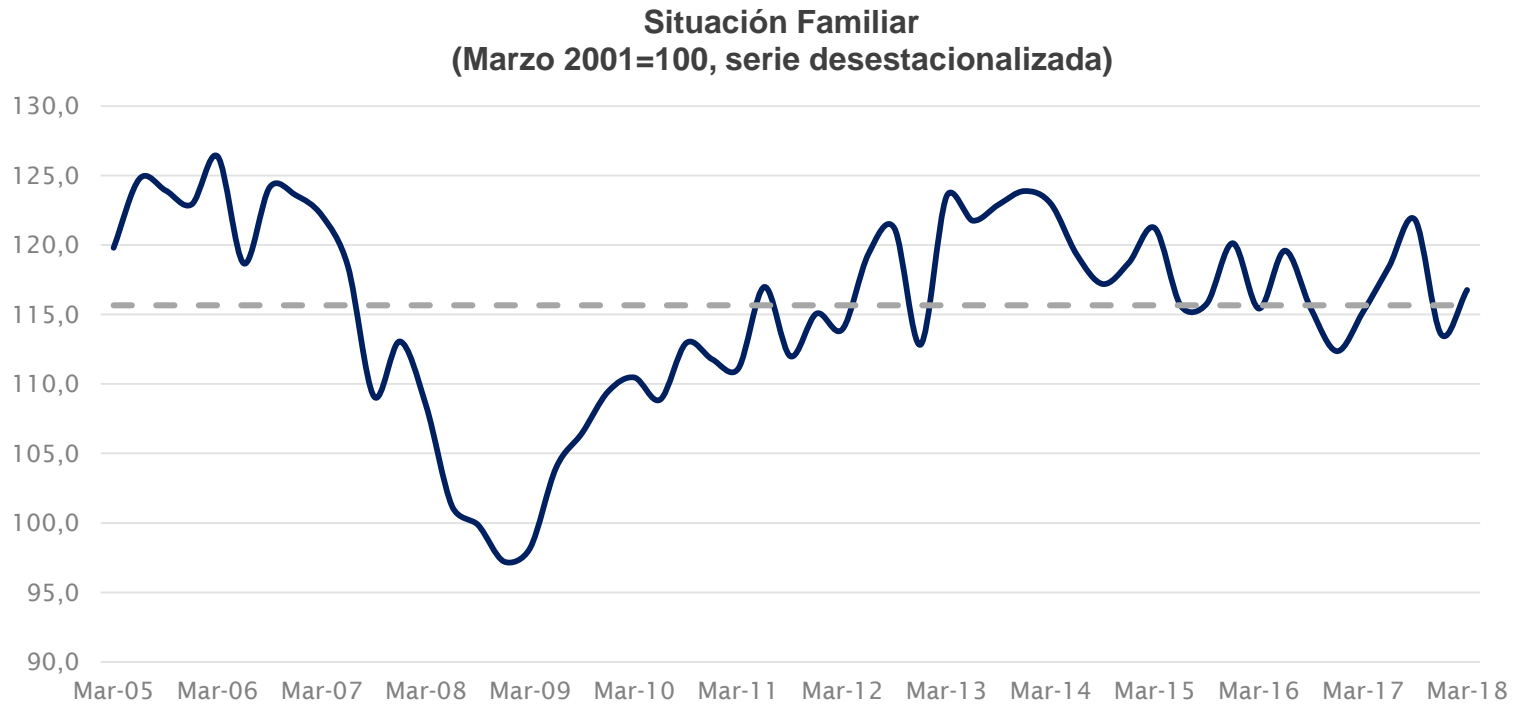
# Situación Actual

- El índice de Situación Actual (SA) **aumenta** en 5 puntos en un año, ubicándose 4 puntos por encima de su promedio histórico.



# Situación Familiar

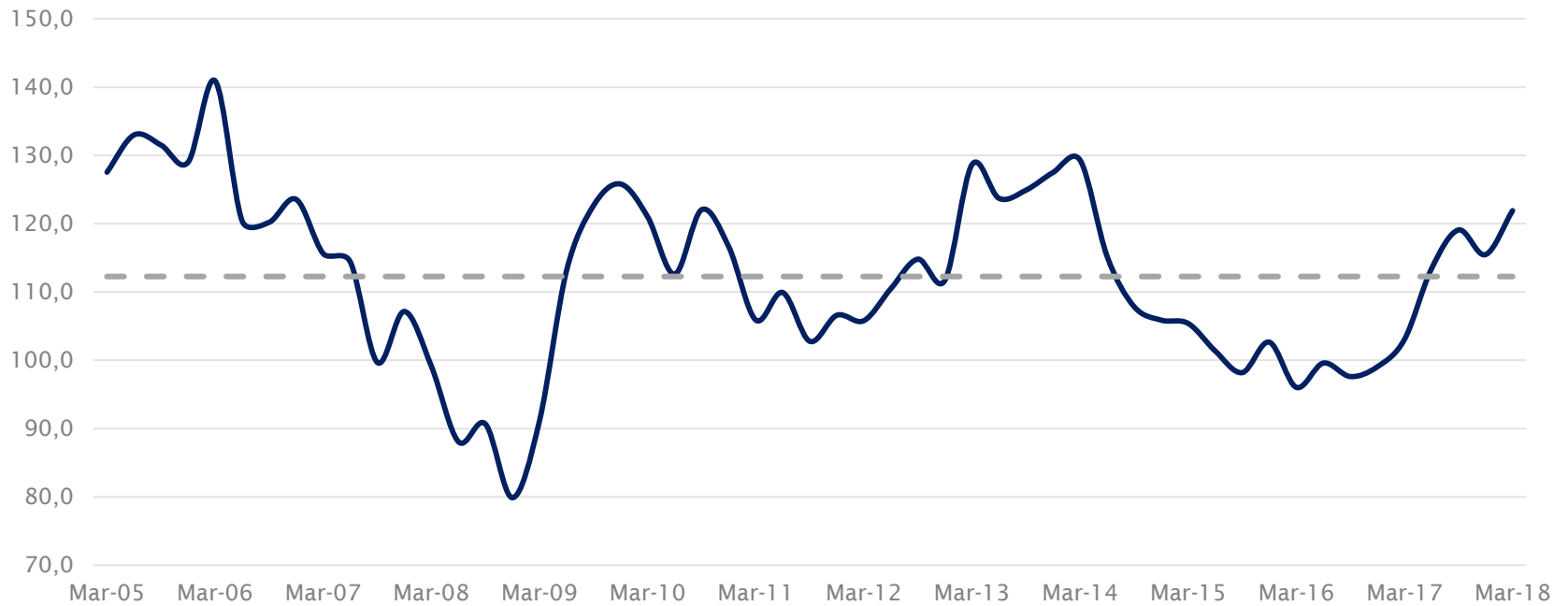
- El índice de Situación Familiar (SF) **aumenta** 2 puntos en un año, y 3 puntos en el trimestre.
- Se mantiene en torno al valor observado en los últimos cuatro años.



# Situación Esperada

- Sube 19 puntos en doce meses, y 6 puntos en tres meses.
- Se ubica **9 puntos por encima** de su promedio de los últimos 14 años.

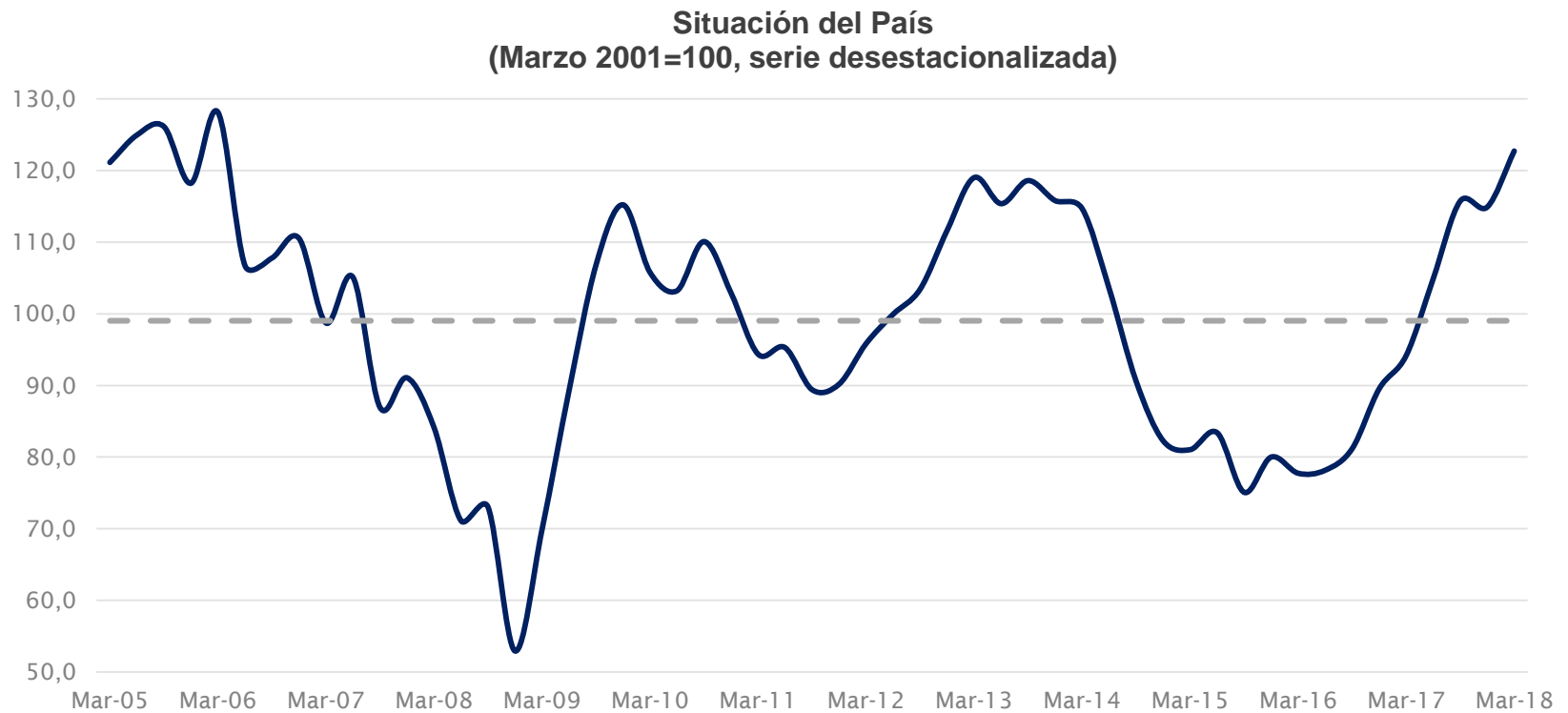
Situación Esperada  
(Marzo 2001=100, serie desestacionalizada)





# Situación del País

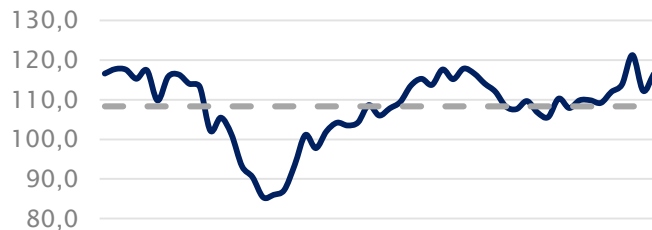
- Aumenta 29 puntos en doce meses y 8 puntos en tres meses, continuando el alza sostenida observada desde el 2016.
- Se ubica **16 puntos por encima del promedio** de los últimos 14 años.



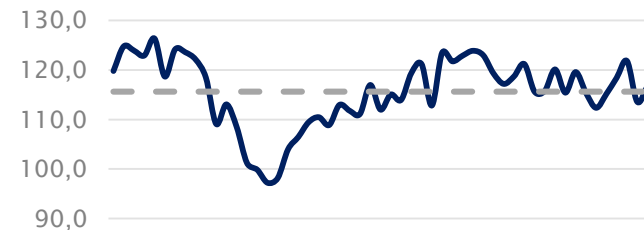
# Sensación y Percepción

- Los índices de “sensación” (SA y SF) mejoran levemente en 5 y 2 puntos en doce meses, situándose en niveles similares a los observados en los últimos años.

Situación Actual

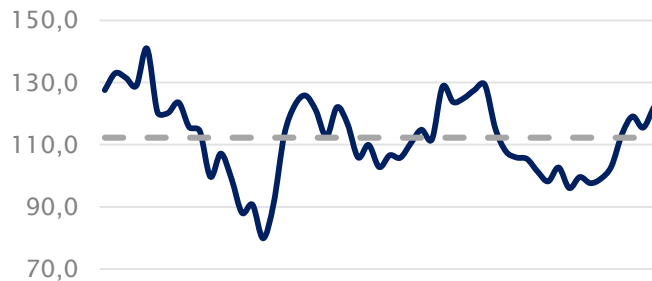


Situación Familiar

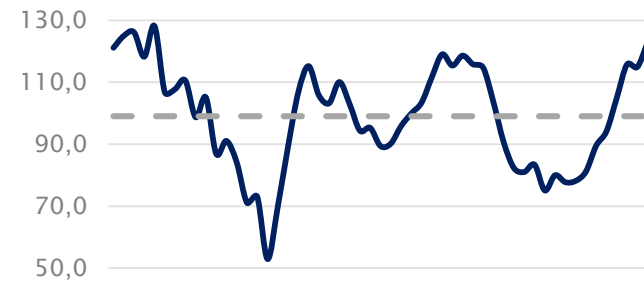


- Los índices de “Percepción” (SE y SP) aumentan fuertemente en 19 y 29 puntos en doce meses, situándose por encima de sus promedios históricos.

Situación Esperada



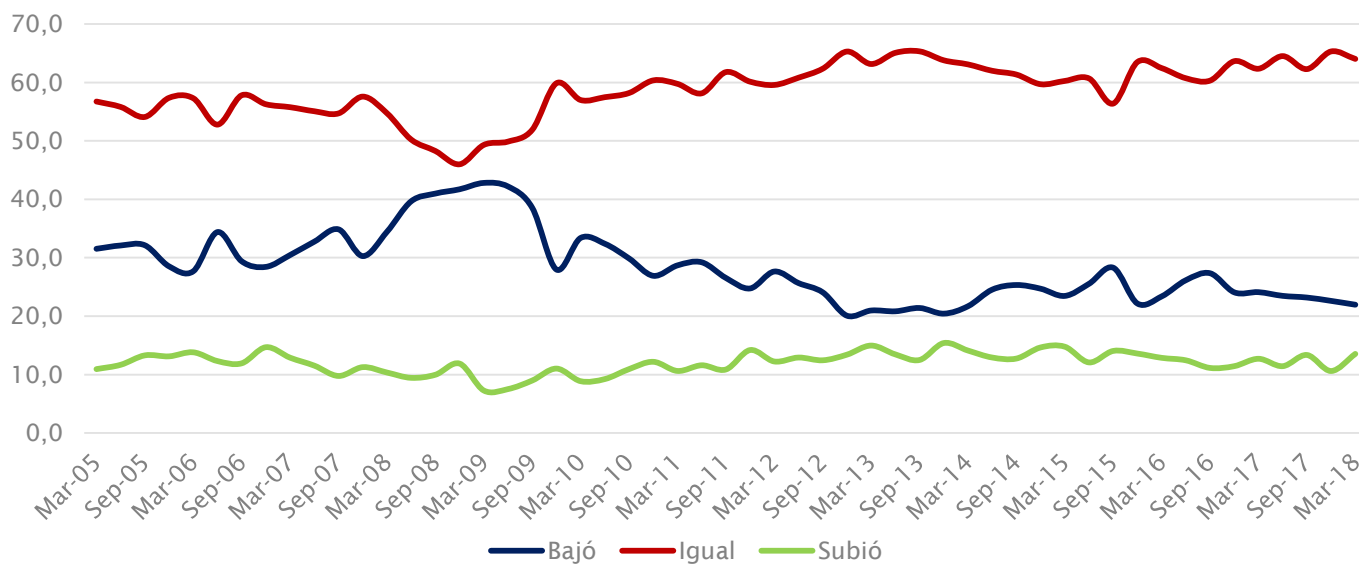
Situación del País



# Percepción de ingresos

- El índice mejora en 1,5 puntos en doce meses, ubicándose por encima de su promedio histórico.
- Quienes creen que bajó disminuyeron en 2 puntos en doce meses.
- Quienes creen que subió aumentaron en 1 punto en doce meses.

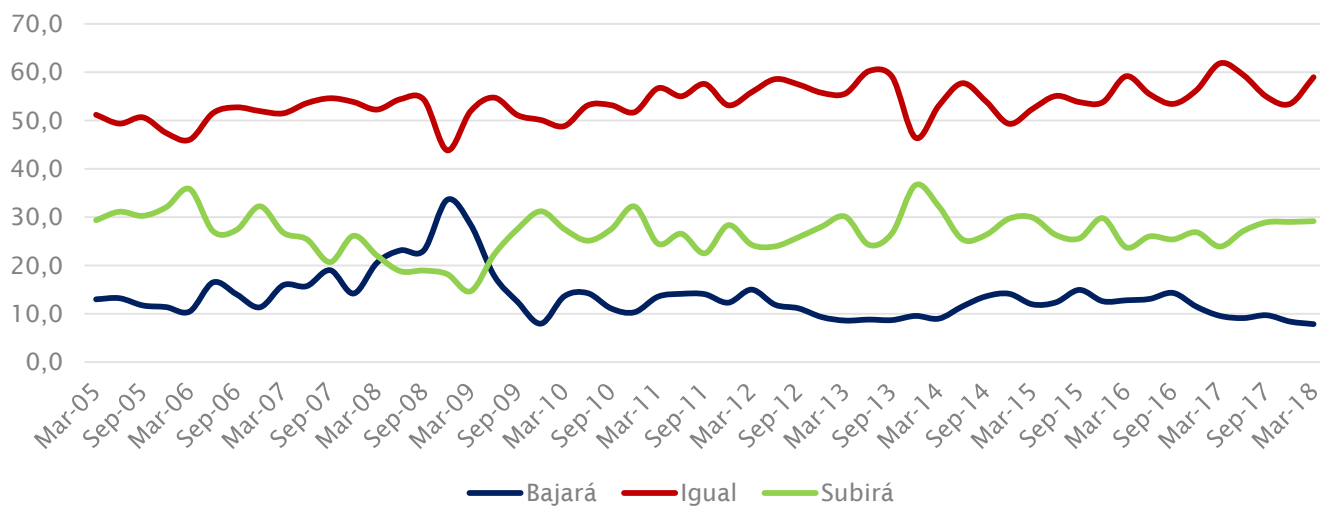
¿Cómo ha variado el ingreso de su hogar en los últimos doce meses?



# Expectativas de ingreso

- El índice mejora en 4 puntos en doce meses, ubicándose 5 puntos por encima de su promedio histórico para el total.
- Quienes creen que subirá aumentaron en 5,3 puntos en doce meses.
- Quienes creen que bajará disminuyeron en 1,7 puntos en doce meses.

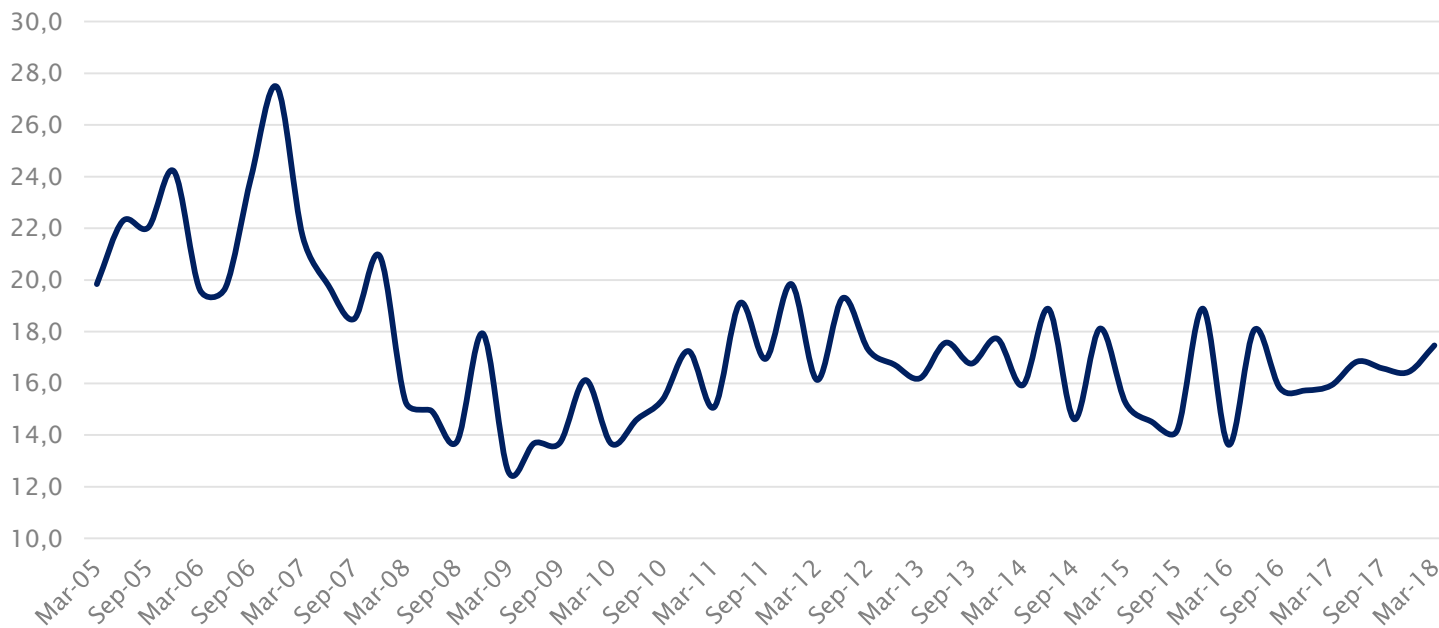
¿Qué espera del ingreso de su hogar durante los próximos doce meses?



# Compra de durables

- La compra de durables aumenta levemente tanto en tres como en doce meses.
- Se ubica en un nivel cercano a su promedio histórico.

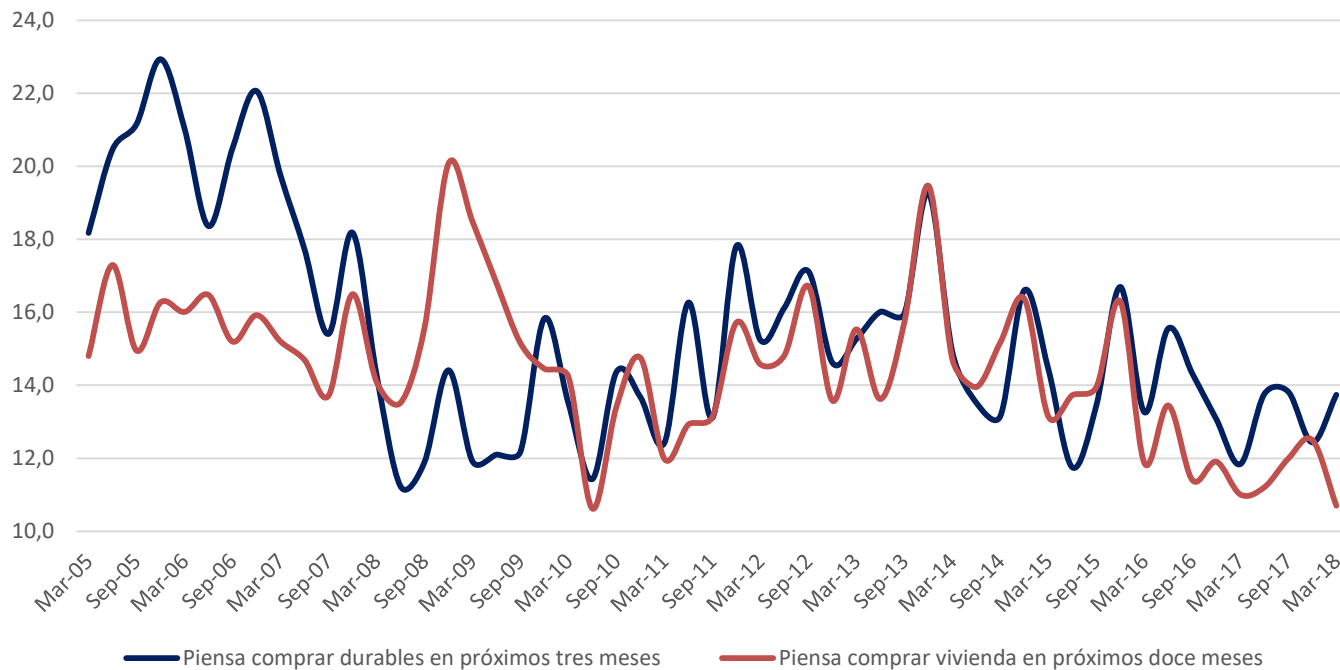
Compró durables en los últimos tres meses



# Expectativas de compras

- Los planes de compra de durables aumentaron en 2 puntos en doce meses, mientras que los planes de compra de vivienda se mantuvieron constantes.
- Sin embargo, ambos se mantienen por debajo de sus promedios históricos.

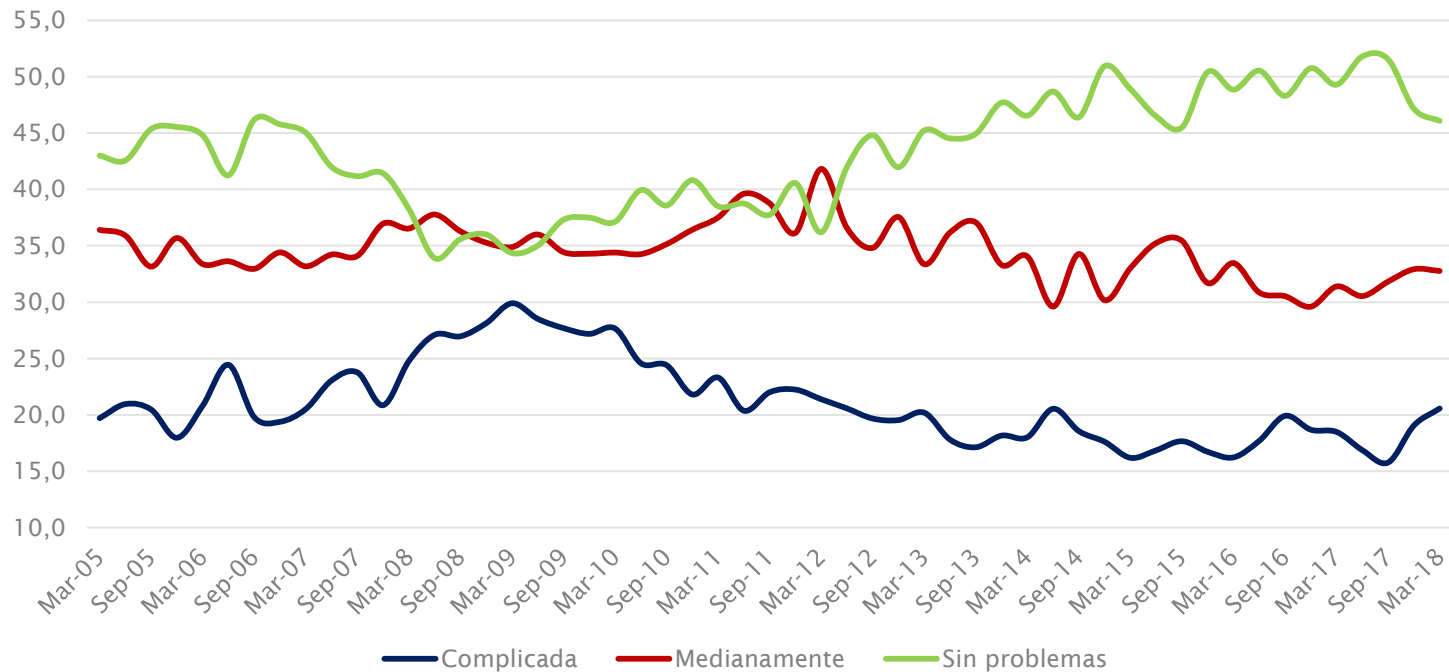
Planes de compra de durables y vivienda



# Situación de deudas del hogar

- La situación de deudas de los hogares empeora 3 puntos en un año.
- La situación de deudas está 2 puntos por sobre (mejor que) su promedio histórico.

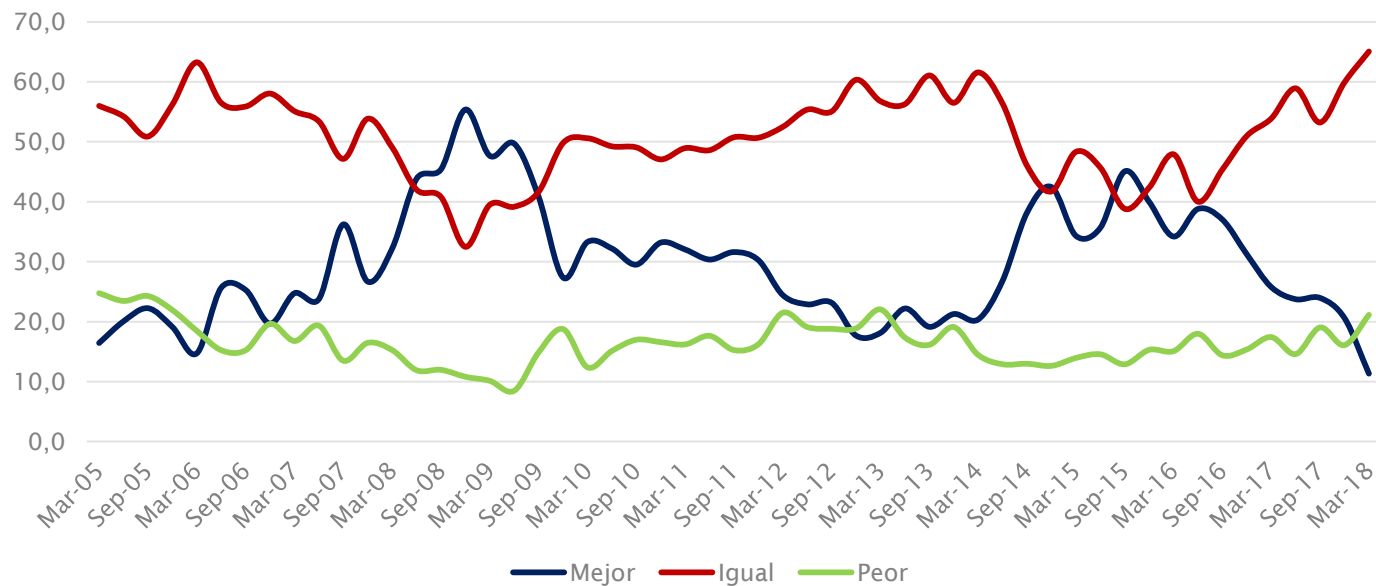
La situación de deuda de su hogar es...



# Situación económica del país

- El índice mejora en 8,9 puntos en doce meses.
- Quienes creen que la situación actual es mejor cayeron en 14 puntos porcentuales.
- Sin embargo, quienes respondieron “igual” aumentaron en 11 puntos.

En su opinión, ¿la situación económica actual del país es mejor o peor que un año atrás?

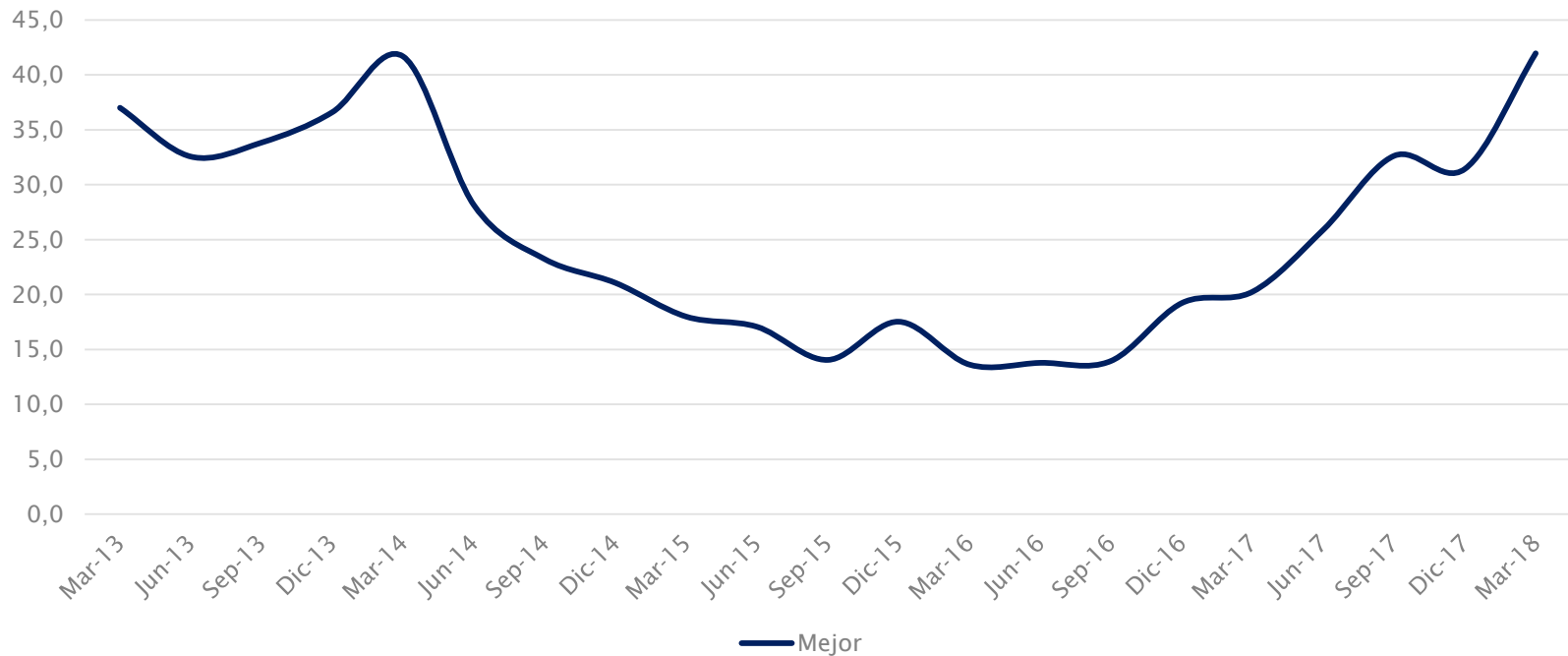




# Situación económica del país

- Las expectativas de la situación económica del país continúan la fuerte mejoría observada en las últimas mediciones.
- Quienes creen que la situación del país será mejor aumentaron en 22 puntos en doce meses, mientras quienes creen que empeorará bajaron en 17 puntos.

¿Cómo cree que será la situación general del país en un año más?



# Principales problemas del país

Encuesta Marzo 2018		Estrato			Total
		Bajo	Medio	Alto	
1	Seguridad ciudadana	27,4	29,1	29,9	28,6
2	Sistema de salud	14,4	14,5	11,7	13,9
3	Falta de empleo	11,1	8,3	5,3	8,8
4	Sistema de educación y cultura	5,8	7,3	12,9	7,8
5	Bajos sueldos	7,4	7,3	2,8	6,5

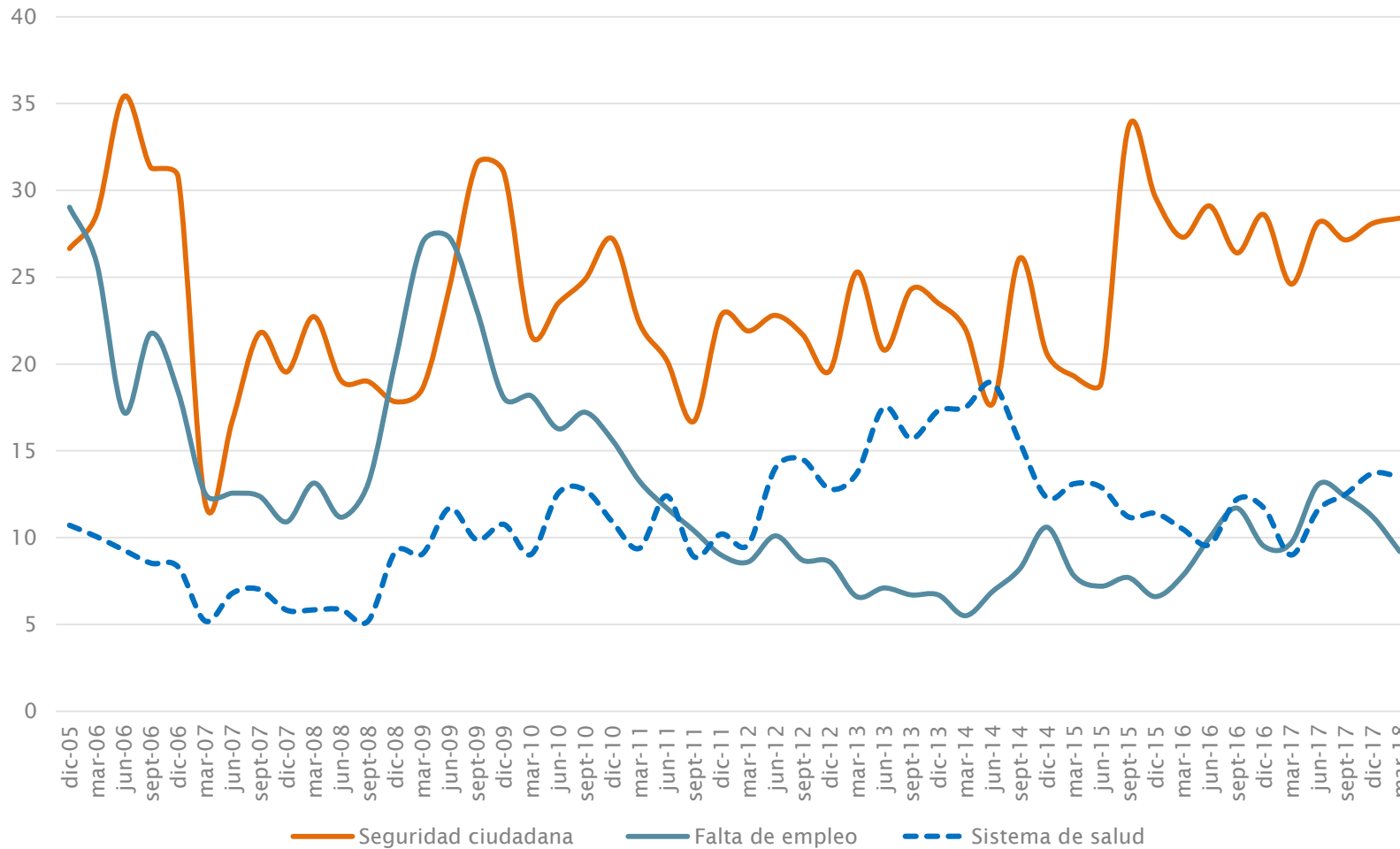
Encuesta Diciembre 2017		Estrato			Total
		Bajo	Medio	Alto	
1	Seguridad ciudadana	26,5	30,6	26,2	28,1
2	Sistema de salud	15,0	14,8	8,9	13,7
3	Falta de empleo	12,9	11,9	6,8	11,2
4	Sistema de educación y cultura	6,2	7,9	13,9	8,4
5	Bajos sueldos	8,9	6,0	2,6	6,5

- No hay cambios en los principales problemas del país.
- El principal continúa siendo Seguridad ciudadana (28,6%), seguido de sistema de salud (13,9%).



# Principales problemas del país

## Principal Problema del País



— Seguridad ciudadana — Falta de empleo - - - Sistema de salud



Departamento de Economía  
Universidad de Chile

Diagonal Paraguay 257, torre 26,  
of. 1601 · Santiago, Chile

☎(56-2) 2978 34 21

[www.microdatos.cl](http://www.microdatos.cl)



Departamento de Economía

---

Universidad de Chile

